

# Схема расположения границ публичного сервитута для эксплуатации объекта электросетевого хозяйства

КЛ-0,4КВ БКТП-6537 АПТЕКА КУЙБЫШЕВА,54; КЛ-6КВ БКТП-6537 2С - СМ В СТ.ТП-0299  
(наименование объекта)

## План границ объекта



Используемые условные знаки и обозначения:

Масштаб 1:500

● 1	- обозначение характерной точки границы устанавливаемого публичного сервитута
—	- границы земельных участков, попадающих в зону публичного сервитута
—	- граница кадастрового квартала
59:01:2010331	- номер кадастрового квартала
:123	- кадастровый номер земельного участка

г. Пермь	- наименование населенного пункта
—	- ось линии, контур объекта
—	- граница устанавливаемого публичного сервитута

# ГРАФИЧЕСКОЕ ОПИСАНИЕ

местоположения границ публичного сервитута

КЛ-0,4КВ БКТП-6537 АПТЕКА КУЙБЫШЕВА,54; КЛ-6КВ БКТП-6537 2С - СМ В СТ.ТП-0299  
(наименование объекта, местоположение границ которого описано (далее - объект))

## Раздел 1

Сведения об объекте		
№ п/п	Характеристики объекта	Описание характеристик
1	2	3
1	Местоположение объекта	Пермский край, Пермь город
2	Площадь объекта +/- величина погрешности определения площади (Р+/- Дельта Р)	220 кв.м ± 3.08 кв.м
3	Иные характеристики объекта	Публичный сервитут устанавливается в целях эксплуатации объекта электросетевого хозяйства «КЛ-0,4КВ БКТП-6537 АПТЕКА КУЙБЫШЕВА,54; КЛ-6КВ БКТП-6537 2С - СМ В СТ.ТП-0299» (согласно п.1 ст. 39.37 «Земельного кодекса Российской Федерации» от 25.10.2001 г. №136-ФЗ (далее – ЗК РФ); Срок установления публичного сервитута - сорок девять лет (согласно п.1 ст. 39.45 ЗК РФ).

## Раздел 2

Сведения о местоположении границ объекта					
1. Система координат <u>МСК-59, зона 2</u>					
2. Сведения о характерных точках границ объекта					
Обозначение характерных точек границ	Координаты, м		Метод определения координат характерной точки	Средняя квадратическая погрешность положения характерной точки (M <sub>t</sub> ), м	Описание обозначения точки местности (при наличии)
	X	Y			
1	2	3	4	5	6
1	516850.39	2231838.98	Метод спутниковых геодезических измерений (определений)	0.10	–
2	516850.42	2231841.08	Метод спутниковых геодезических измерений (определений)	0.10	–
3	516834.45	2231841.31	Метод спутниковых геодезических измерений (определений)	0.10	–
4	516832.96	2231838.08	Метод спутниковых геодезических измерений (определений)	0.10	–
5	516831.47	2231819.98	Метод спутниковых геодезических измерений (определений)	0.10	–
6	516831.13	2231818.90	Метод спутниковых геодезических измерений	0.10	–

			(определений)		
7	516817.41	2231816.38	Метод спутниковых геодезических измерений (определений)	0.10	—
8	516813.43	2231805.75	Метод спутниковых геодезических измерений (определений)	0.10	—
9	516813.70	2231802.57	Метод спутниковых геодезических измерений (определений)	0.10	—
10	516810.88	2231802.38	Метод спутниковых геодезических измерений (определений)	0.10	—
11	516807.64	2231779.19	Метод спутниковых геодезических измерений (определений)	0.10	—
12	516805.08	2231774.05	Метод спутниковых геодезических измерений (определений)	0.10	—
13	516806.87	2231773.16	Метод спутниковых геодезических измерений (определений)	0.10	—
14	516809.58	2231778.58	Метод спутниковых геодезических измерений (определений)	0.10	—
15	516812.64	2231800.49	Метод спутниковых геодезических измерений (определений)	0.10	—
16	516814.67	2231800.63	Метод спутниковых геодезических измерений (определений)	0.10	—
17	516816.35	2231793.40	Метод спутниковых геодезических измерений (определений)	0.10	—
18	516818.30	2231793.85	Метод спутниковых геодезических измерений (определений)	0.10	—
19	516815.59	2231805.53	Метод спутниковых геодезических измерений (определений)	0.10	—
20	516818.96	2231814.53	Метод спутниковых геодезических измерений (определений)	0.10	—
21	516832.75	2231817.06	Метод спутниковых геодезических измерений (определений)	0.10	—
22	516833.54	2231819.56	Метод спутниковых геодезических измерений (определений)	0.10	—
23	516835.02	2231837.53	Метод спутниковых геодезических измерений (определений)	0.10	—

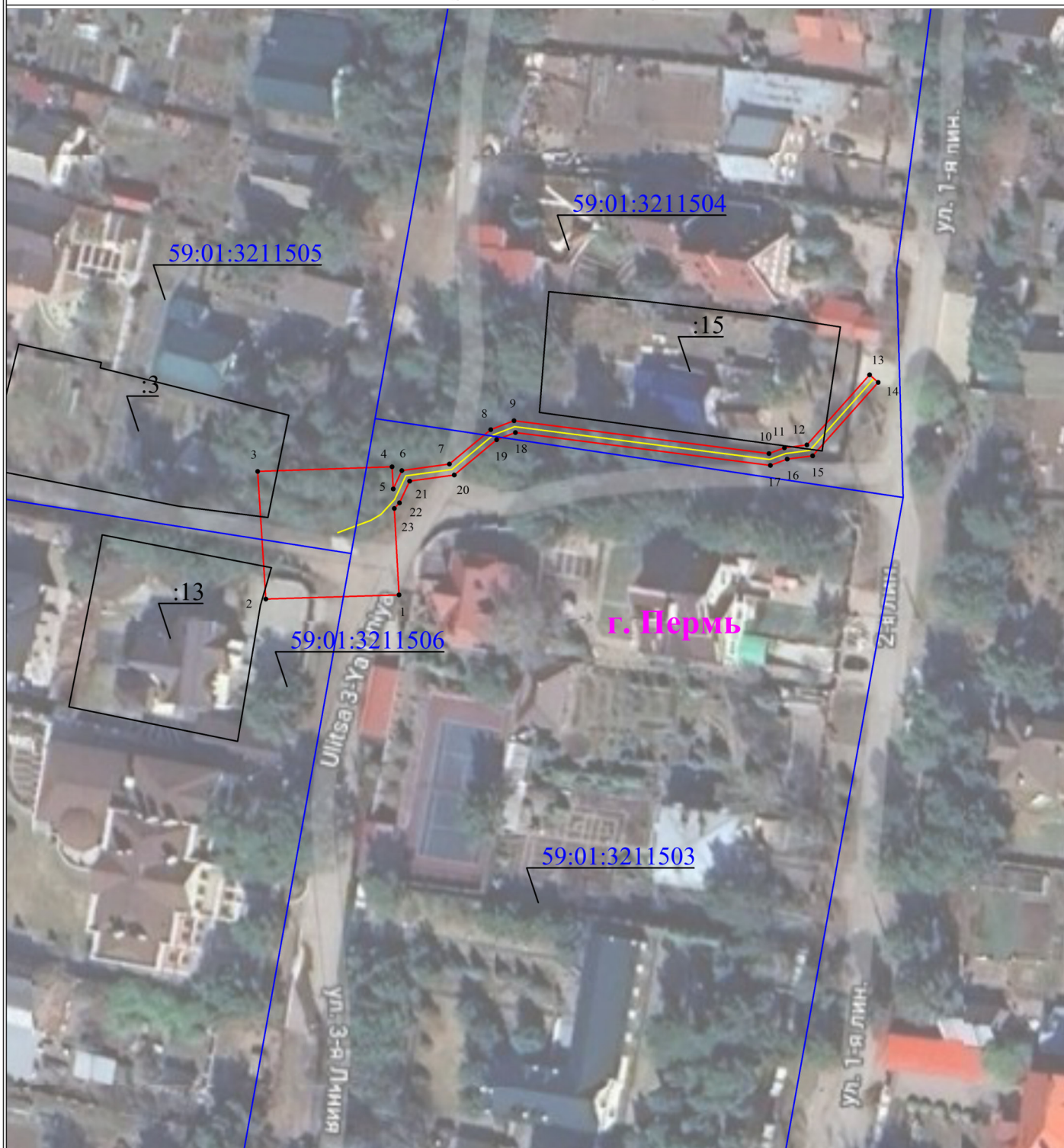
24	516835.78	2231839.19	Метод спутниковых геодезических измерений (определений)	0.10	–
1	516850.39	2231838.98	Метод спутниковых геодезических измерений (определений)	0.10	–

3. Сведения о характерных точках части (частей) границы объекта

Обозначение характерных точек части границы	Координаты, м		Метод определения координат характерной точки	Средняя квадратическая погрешность положения характерной точки ( $M_t$ ), м	Описание обозначения точки на местности (при наличии)
	X	Y			
1	2	3	4	5	6
–	–	–	–	–	–



**Схема расположения границ публичного сервитута  
для эксплуатации объекта электросетевого хозяйства  
Электросетевой комплекс Подстанция 35/6 кВ «Гайва» (КЛ 6кВ к КТП 4526, КТП 4526)  
(наименование объекта)**



Масштаб 1:1000

**Используемые условные знаки и обозначения:**

	- обозначение характерной точки границы устанавливаемого публичного сервитута
	- границы земельных участков, попадающих в зону публичного сервитута
	- граница кадастрового квартала
59:01:2010331	- номер кадастрового квартала
:123	- кадастровый номер земельного участка

г. Пермь	- наименование населенного пункта
	- ось линии, контур объекта
	- граница устанавливаемого публичного сервитута

# ГРАФИЧЕСКОЕ ОПИСАНИЕ

## местоположения границ публичного сервитута

Электросетевой комплекс Подстанция 35/6 кВ «Гайва» (КЛ 6кВ к КТП 4526, КТП 4526)  
(наименование объекта, местоположение границ которого описано (далее - объект))

### Раздел 1

Сведения об объекте		
№ п/п	Характеристики объекта	Описание характеристик
1	2	3
1	Местоположение объекта	Пермский край, Пермь город
2	Площадь объекта +/- величина погрешности определения площади (Р+/- Дельта Р)	704 кв.м ± 6.64 кв.м
3	Иные характеристики объекта	Публичный сервитут устанавливается в целях эксплуатации объекта электросетевого хозяйства «Электросетевой комплекс Подстанция 35/6 кВ «Гайва» (КЛ 6кВ к КТП 4526, КТП 4526)» (ст. 3.6 Федерального закона от 25.10.2001 № 137-ФЗ «О введении в действие Земельного кодекса Российской Федерации»); Срок установления публичного сервитута - сорок девять лет (согласно п.1 ст. 39.45 ЗК РФ).

### Раздел 2

Сведения о местоположении границ объекта					
1. Система координат <u>МСК-59, зона 2</u>					
2. Сведения о характерных точках границ объекта					
Обозначение характерных точек границ	Координаты, м		Метод определения координат характерной точки	Средняя квадратическая погрешность положения характерной точки (M <sub>t</sub> ), м	Описание обозначения точки местности (при наличии)
	X	Y			
1	2	3	4	5	6
1	523371.43	2235690.80	Метод спутниковых геодезических измерений (определений)	0.10	–
2	523370.71	2235667.70	Метод спутниковых геодезических измерений (определений)	0.10	–
3	523392.84	2235666.28	Метод спутниковых геодезических измерений (определений)	0.10	–
4	523393.64	2235689.59	Метод спутниковых геодезических измерений (определений)	0.10	–
5	523389.80	2235689.80	Метод спутниковых геодезических измерений (определений)	0.10	–
6	523392.98	2235691.29	Метод спутниковых геодезических измерений	0.10	–

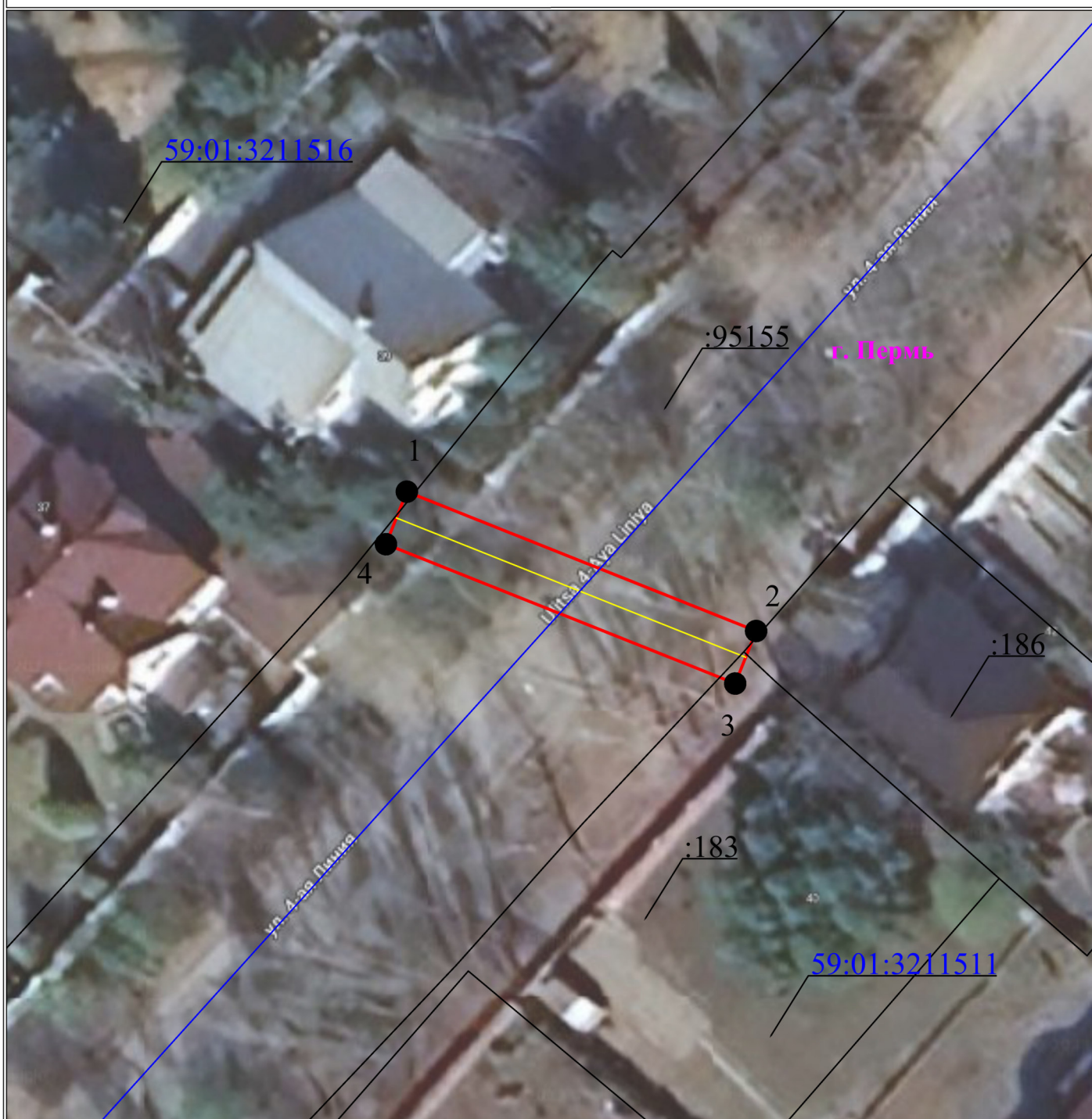
			(определений)		
7	523394.12	2235699.54	Метод спутниковых геодезических измерений (определений)	0.10	—
8	523400.08	2235706.71	Метод спутниковых геодезических измерений (определений)	0.10	—
9	523401.63	2235710.75	Метод спутниковых геодезических измерений (определений)	0.10	—
10	523395.93	2235754.97	Метод спутниковых геодезических измерений (определений)	0.10	—
11	523396.93	2235757.65	Метод спутниковых геодезических измерений (определений)	0.10	—
12	523397.43	2235761.55	Метод спутниковых геодезических измерений (определений)	0.10	—
13	523409.59	2235772.42	Метод спутниковых геодезических измерений (определений)	0.10	—
14	523408.27	2235773.91	Метод спутниковых геодезических измерений (определений)	0.10	—
15	523395.54	2235762.54	Метод спутниковых геодезических измерений (определений)	0.10	—
16	523394.98	2235758.13	Метод спутниковых геодезических измерений (определений)	0.10	—
17	523393.88	2235755.21	Метод спутниковых геодезических измерений (определений)	0.10	—
18	523399.58	2235710.99	Метод спутниковых геодезических измерений (определений)	0.10	—
19	523398.33	2235707.73	Метод спутниковых геодезических измерений (определений)	0.10	—
20	523392.22	2235700.38	Метод спутниковых геодезических измерений (определений)	0.10	—
21	523391.15	2235692.64	Метод спутниковых геодезических измерений (определений)	0.10	—
22	523387.39	2235690.88	Метод спутниковых геодезических измерений (определений)	0.10	—
23	523386.42	2235689.98	Метод спутниковых геодезических измерений (определений)	0.10	—

1	523371.43	2235690.80	Метод спутниковых геодезических измерений (определений)	0.10	–
3. Сведения о характерных точках части (частей) границы объекта					
Обозначение характерных точек части границы	Координаты, м		Метод определения координат характерной точки	Средняя квадратическая погрешность положения характерной точки (M <sub>t</sub> ), м	Описание обозначения точки на местности (при наличии)
	X	Y			
1	2	3	4	5	6
–	–	–	–	–	–



# Схема расположения границ публичного сервитута для эксплуатации объекта электросетевого хозяйства ВЛ-0,4 кВ 3,4,5 Линии,Магазин от ТП-4414 по.№4-32

(наименование объекта)



Масштаб 1:500

## Используемые условные знаки и обозначения:

	● 1	- обозначение характерной точки границы устанавливаемого публичного сервитута		г. Пермь	- наименование населенного пункта
	—	- границы земельных участков, попадающих в зону публичного сервитута		—	- ось линии, контур объекта
	—	- граница кадастрового квартала			
	59:01:0000000	- номер кадастрового квартала			
	:123	- кадастровый номер земельного участка			
	—	- граница устанавливаемого публичного сервитута			

# ГРАФИЧЕСКОЕ ОПИСАНИЕ

местоположения границ публичного сервитута

ВЛ-0,4 кВ 3,4,5 Линии,Магазин от ТП-4414 по.№4-32

(наименование объекта, местоположение границ которого описано (далее - объект)

## Раздел 1

Сведения об объекте		
№ п/п	Характеристики объекта	Описание характеристик
1	2	3
1	Местоположение объекта	Пермский край, Пермь город
2	Площадь объекта +/- величина погрешности определения площади (Р+/- Дельта Р)	107 кв.м ± 2.29 кв.м
3	Иные характеристики объекта	Публичный сервитут устанавливается в целях эксплуатации объекта электросетевого хозяйства «ВЛ-0,4 кВ 3,4,5 Линии,Магазин от ТП-4414 по.№4-32» (согласно п.1 ст. 39.37 «Земельного кодекса Российской Федерации» от 25.10.2001 г. №136-ФЗ); Срок установления публичного сервитута - сорок девять лет (согласно п.1 ст. 39.45 ЗК РФ).

## Раздел 2

Сведения о местоположении границ объекта					
1. Система координат <u>МСК-59, зона 2</u>					
2. Сведения о характерных точках границ объекта					
Обозначение характерных точек границ	Координаты, м		Метод определения координат характерной точки	Средняя квадратическая погрешность положения характерной точки (M <sub>i</sub> ), м	Описание обозначения точка местности (при наличии)
	X	Y			
1	2	3	4	5	6
1	522596.01	2235034.61	Метод спутниковых геодезических измерений (определений)	0.10	—
2	522586.14	2235059.37	Метод спутниковых геодезических измерений (определений)	0.10	—
3	522582.42	2235057.89	Метод спутниковых геодезических измерений (определений)	0.10	—
4	522592.29	2235033.13	Метод спутниковых геодезических измерений (определений)	0.10	—
1	522596.01	2235034.61	Метод спутниковых геодезических измерений (определений)	0.10	—
3. Сведения о характерных точках части (частей) границы объекта					
Обозначение характерных точек части	Координаты, м		Метод определения координат	Средняя квадратическая погрешность	Описание обозначения точки на
	X	Y			



границы			характерной точки	положения характерной точки (M <sub>t</sub> ), м	местности (при наличии)
1	2	3	4	5	6
–	–	–	–	–	–

# ГРАФИЧЕСКОЕ ОПИСАНИЕ

## местоположения границ публичного сервитута

Электросетевой комплекс Подстанция 35/6кВ «Пролетарская» (КЛ 0,4 кВ от ТП-1643, КЛ 0,4 кВ от ТП-1715, КЛ 0,4 кВ от ТП 1716)

(наименование объекта, местоположение границ которого описано (далее - объект))

### Раздел 1

Сведения об объекте		
№ п/п	Характеристики объекта	Описание характеристик
1	2	3
1	Местоположение объекта	Пермский край, Пермь город
2	Площадь объекта +/- величина погрешности определения площади (Р+/- Дельта Р)	723 кв.м ± 5.53 кв.м
3	Иные характеристики объекта	Публичный сервитут устанавливается в целях эксплуатации объекта электросетевого хозяйства «Электросетевой комплекс Подстанция 35/6кВ «Пролетарская» (КЛ 0,4 кВ от ТП-1643, КЛ 0,4 кВ от ТП-1715, КЛ 0,4 кВ от ТП 1716)» (согласно п.1 ст. 39.37 «Земельного кодекса Российской Федерации» от 25.10.2001 г. №136-ФЗ (далее – ЗК РФ); Срок установления публичного сервитута - сорок девять лет (согласно п.1 ст. 39.45 ЗК РФ).

### Раздел 2

Сведения о местоположении границ объекта					
1. Система координат <u>МСК-59, зона 2</u>					
2. Сведения о характерных точках границ объекта					
Обозначение характерных точек границ	Координаты, м		Метод определения координат характерной точки	Средняя квадратическая погрешность положения характерной точки (M <sub>t</sub> ), м	Описание обозначения точки местности (при наличии)
	X	Y			
1	2	3	4	5	6
Граница1(1)	—	—	—	—	—
1	522444.02	2223181.54	Метод спутниковых геодезических измерений (определений)	0.10	—
2	522445.05	2223179.83	Метод спутниковых геодезических измерений (определений)	0.10	—
3	522471.96	2223196.06	Метод спутниковых геодезических измерений (определений)	0.10	—
4	522472.31	2223225.66	Метод спутниковых геодезических измерений (определений)	0.10	—
5	522474.32	2223226.17	Метод спутниковых геодезических измерений (определений)	0.10	—
6	522473.84	2223228.11	Метод спутниковых	0.10	—

			геодезических измерений (определений)		
7	522470.33	2223227.24	Метод спутниковых геодезических измерений (определений)	0.10	—
8	522469.97	2223197.20	Метод спутниковых геодезических измерений (определений)	0.10	—
1	522444.02	2223181.54	Метод спутниковых геодезических измерений (определений)	0.10	—
Граница1(2)	—	—	—	—	—
9	521401.76	2223227.52	Метод спутниковых геодезических измерений (определений)	0.10	—
10	521401.02	2223229.38	Метод спутниковых геодезических измерений (определений)	0.10	—
11	521396.84	2223227.70	Метод спутниковых геодезических измерений (определений)	0.10	—
12	521398.67	2223222.58	Метод спутниковых геодезических измерений (определений)	0.10	—
13	521400.86	2223220.51	Метод спутниковых геодезических измерений (определений)	0.10	—
14	521400.98	2223217.32	Метод спутниковых геодезических измерений (определений)	0.10	—
15	521409.67	2223198.68	Метод спутниковых геодезических измерений (определений)	0.10	—
16	521428.22	2223182.84	Метод спутниковых геодезических измерений (определений)	0.10	—
17	521425.79	2223180.40	Метод спутниковых геодезических измерений (определений)	0.10	—
18	521427.23	2223179.02	Метод спутниковых геодезических измерений (определений)	0.10	—
19	521429.63	2223181.52	Метод спутниковых геодезических измерений (определений)	0.10	—
20	521476.48	2223138.75	Метод спутниковых геодезических измерений (определений)	0.10	—
21	521480.43	2223129.96	Метод спутниковых геодезических измерений (определений)	0.10	—
22	521477.47	2223128.76	Метод спутниковых	0.10	—

			геодезических измерений (определений)		
23	521478.22	2223126.92	Метод спутниковых геодезических измерений (определений)	0.10	—
24	521483.11	2223128.90	Метод спутниковых геодезических измерений (определений)	0.10	—
25	521478.14	2223139.95	Метод спутниковых геодезических измерений (определений)	0.10	—
26	521430.24	2223183.68	Метод спутниковых геодезических измерений (определений)	0.10	—
27	521411.30	2223199.92	Метод спутниковых геодезических измерений (определений)	0.10	—
28	521402.96	2223217.80	Метод спутниковых геодезических измерений (определений)	0.10	—
29	521402.83	2223221.40	Метод спутниковых геодезических измерений (определений)	0.10	—
30	521400.39	2223223.70	Метод спутниковых геодезических измерений (определений)	0.10	—
31	521399.37	2223226.56	Метод спутниковых геодезических измерений (определений)	0.10	—
9	521401.76	2223227.52	Метод спутниковых геодезических измерений (определений)	0.10	—
Граница1(3)	—	—	—	—	—
32	520611.30	2225744.66	Метод спутниковых геодезических измерений (определений)	0.10	—
33	520610.22	2225746.34	Метод спутниковых геодезических измерений (определений)	0.10	—
34	520604.82	2225742.86	Метод спутниковых геодезических измерений (определений)	0.10	—
35	520605.71	2225736.86	Метод спутниковых геодезических измерений (определений)	0.10	—
36	520628.94	2225700.52	Метод спутниковых геодезических измерений (определений)	0.10	—
37	520652.80	2225715.14	Метод спутниковых геодезических измерений (определений)	0.10	—
38	520684.66	2225663.92	Метод спутниковых	0.10	—

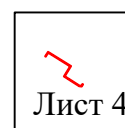
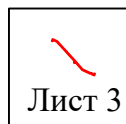
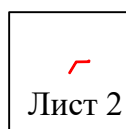
			геодезических измерений (определений)		
39	520675.40	2225657.88	Метод спутниковых геодезических измерений (определений)	0.10	–
40	520676.48	2225656.20	Метод спутниковых геодезических измерений (определений)	0.10	–
41	520687.40	2225663.31	Метод спутниковых геодезических измерений (определений)	0.10	–
42	520653.45	2225717.88	Метод спутниковых геодезических измерений (определений)	0.10	–
43	520629.56	2225703.25	Метод спутниковых геодезических измерений (определений)	0.10	–
44	520607.63	2225737.58	Метод спутниковых геодезических измерений (определений)	0.10	–
45	520607.00	2225741.88	Метод спутниковых геодезических измерений (определений)	0.10	–
32	520611.30	2225744.66	Метод спутниковых геодезических измерений (определений)	0.10	–

3. Сведения о характерных точках части (частей) границы объекта

Обозначение характерных точек части границы	Координаты, м		Метод определения координат характерной точки	Средняя квадратическая погрешность положения характерной точки ( $M_t$ ), м	Описание обозначения точки на местности (при наличии)
	X	Y			
1	2	3	4	5	6
–	–	–	–	–	–

**Схема расположения границ публичного сервитута  
для эксплуатации объекта электросетевого хозяйства**  
Электросетевой комплекс Подстанция 35/6кВ «Пролетарская» (КЛ 0,4 кВ от ТП-1643,  
КЛ 0,4 кВ от ТП-1715, КЛ 0,4 кВ от ТП 1716)  
(наименование объекта)

**Обзорная схема границ объекта**



**Условные обозначения:**

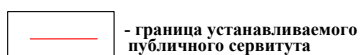
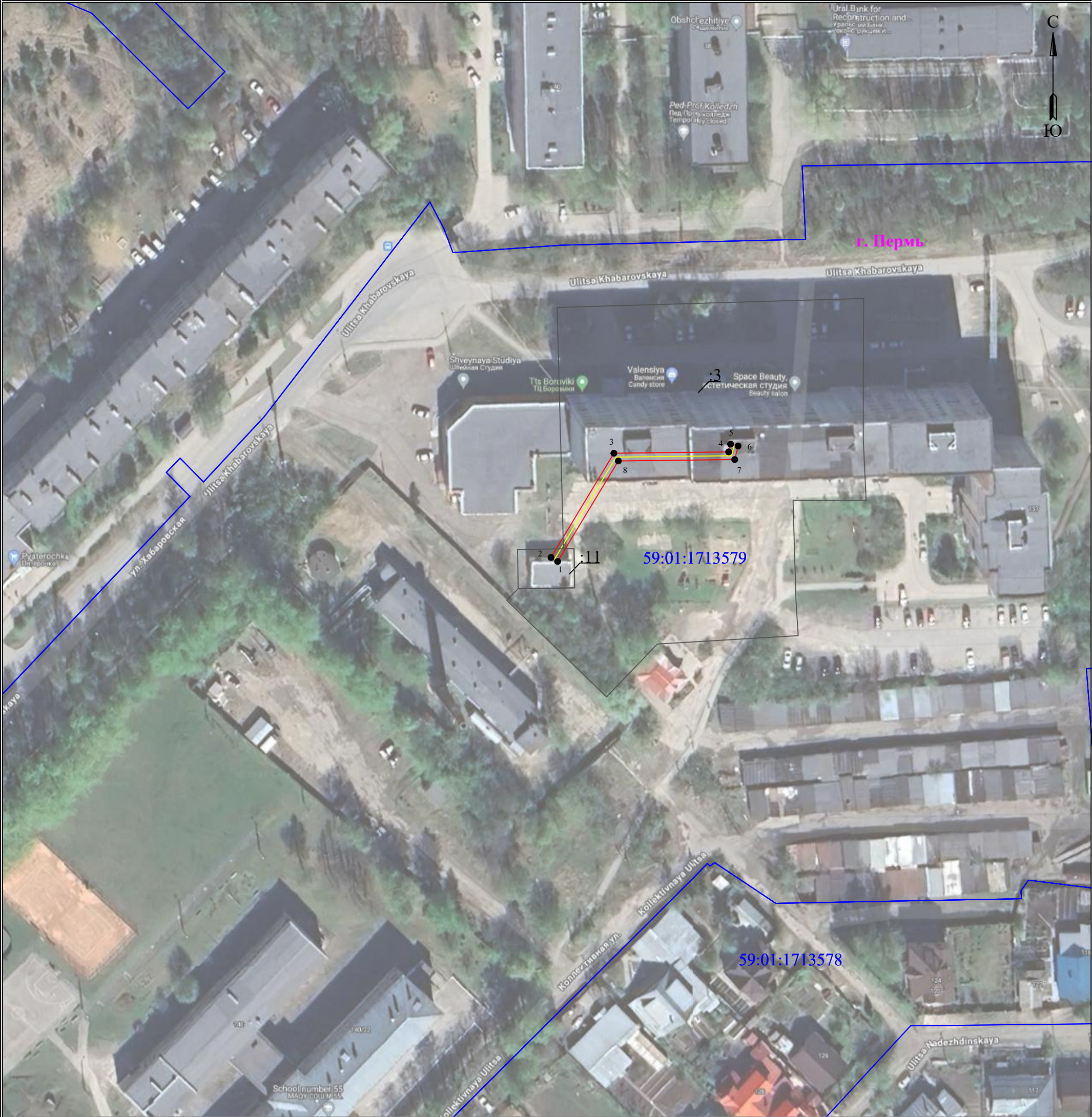




Схема расположения границ публичного сервитута  
для эксплуатации объекта электросетевого хозяйства  
Электросетевой комплекс Подстанция 35/6кВ «Пролетарская» (КЛ 0,4 кВ от ТП-1643,  
КЛ 0,4 кВ от ТП-1715, КЛ 0,4 кВ от ТП 1716)  
(наименование объекта)



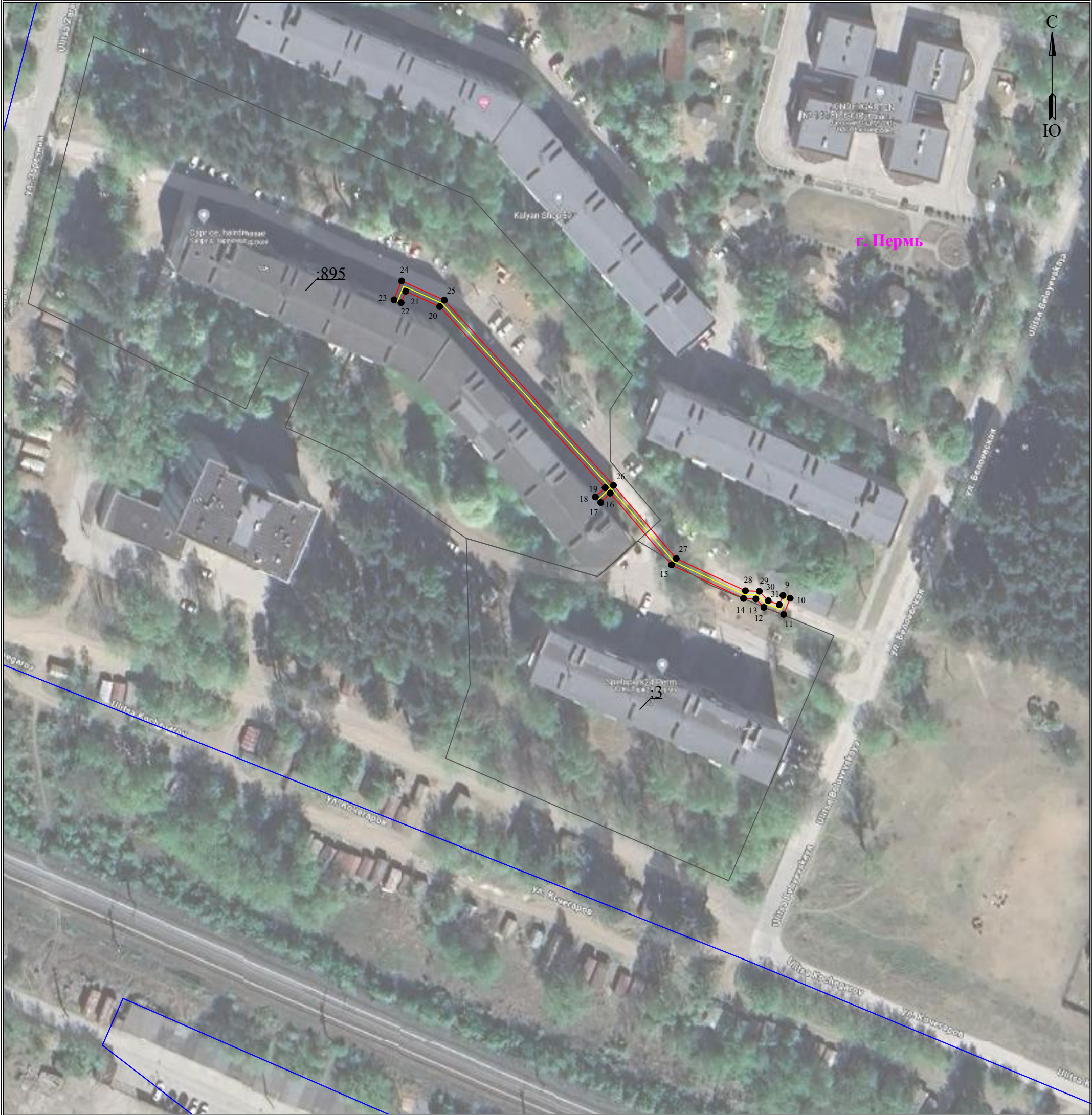
Масштаб 1:1000

Лист 2 из 4

- |   |   |   |   |
|---|---|---|---|
|  1             | - обозначение характерной точки границы устанавливаемого публичного сервитута |  | - граница устанавливаемого публичного сервитута |
|                | - границы земельных участков, попадающих в зону публичного сервитута          |  | - наименование населенного пункта               |
|                | - граница кадастрового квартала   |  | - ось линии, контур объекта                     |
|  59:01:3810290 | - номер кадастрового квартала   |   |   |



Схема расположения границ публичного сервитута  
для эксплуатации объекта электросетевого хозяйства  
Электросетевой комплекс Подстанция 35/6кВ «Пролетарская» (КЛ 0,4 кВ от ТП-1643,  
КЛ 0,4 кВ от ТП-1715, КЛ 0,4 кВ от ТП 1716)  
(наименование объекта)



Масштаб 1:1000

Лист 3 из 4

- |               |   |          |   |
|---------------|---|----------|---|
| ● 1           | - обозначение характерной точки границы устанавливаемого публичного сервитута | —        | - граница устанавливаемого публичного сервитута |
| —             | - границы земельных участков, попадающих в зону публичного сервитута          | г. Пермь | - наименование населенного пункта               |
| —             | - граница кадастрового квартала   | —        | - ось линии, контур объекта                     |
| 59:01:3810290 | - номер кадастрового квартала   |          |   |

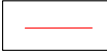
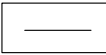
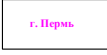


Схема расположения границ публичного сервитута  
для эксплуатации объекта электросетевого хозяйства  
Электросетевой комплекс Подстанция 35/6кВ «Пролетарская» (КЛ 0,4 кВ от ТП-1643,  
КЛ 0,4 кВ от ТП-1715, КЛ 0,4 кВ от ТП 1716)  
(наименование объекта)



Масштаб 1:1000

Лист 4 из 4

- |   |   |   |   |
|---|---|---|---|
|  | - обозначение характерной точки границы устанавливаемого публичного сервитута |  | - граница устанавливаемого публичного сервитута |
|  | - границы земельных участков, попадающих в зону публичного сервитута          |  | - наименование населенного пункта               |
|  | - граница кадастрового квартала   |  | - ось линии, контур объекта                     |
|  | - номер кадастрового квартала   |   |   |



**Схема расположения границ публичного сервитута  
для эксплуатации объекта электросетевого хозяйства  
ВЛ-0,4 кВ Зеленая от ТП-4103 оп.№20-52  
(наименование объекта)**



Масштаб 1:600

**Используемые условные знаки и обозначения:**

	- обозначение характерной точки границы устанавливаемого публичного сервитута		- наименование населенного пункта
	- границы земельных участков, попадающих в зону публичного сервитута		- ось линии, контур объекта
	- граница кадастрового квартала		
	- номер кадастрового квартала		
	- кадастровый номер земельного участка		
	- граница устанавливаемого публичного сервитута		

# ГРАФИЧЕСКОЕ ОПИСАНИЕ

местоположения границ публичного сервитута

ВЛ-0,4 кВ Зеленая от ТП-4103 оп.№20-52  
(наименование объекта, местоположение границ которого описано (далее - объект))

## Раздел 1

Сведения об объекте		
№ п/п	Характеристики объекта	Описание характеристик
1	2	3
1	Местоположение объекта	Пермский край, Пермь город
2	Площадь объекта +/- величина погрешности определения площади (Р+/- Дельта Р)	112 кв.м ± 2.15 кв.м
3	Иные характеристики объекта	Публичный сервитут устанавливается в целях эксплуатации объекта электросетевого хозяйства «ВЛ-0,4 кВ Зеленая от ТП-4103 оп.№20-52» (согласно п.1 ст. 39.37 «Земельного кодекса Российской Федерации» от 25.10.2001 г. №136-ФЗ (далее – ЗК РФ); Срок установления публичного сервитута - сорок девять лет (согласно п.1 ст. 39.45 ЗК РФ).

## Раздел 2

Сведения о местоположении границ объекта					
1. Система координат <u>МСК-59, зона 2</u>					
2. Сведения о характерных точках границ объекта					
Обозначение характерных точек границ	Координаты, м		Метод определения координат характерной точки	Средняя квадратическая погрешность положения характерной точки (M <sub>i</sub> ), м	Описание обозначения точки местности (при наличии)
	X	Y			
1	2	3	4	5	6
1	532862.97	2245809.45	Метод спутниковых геодезических измерений (определений)	0.10	—
2	532859.68	2245811.72	Метод спутниковых геодезических измерений (определений)	0.10	—
3	532843.82	2245788.70	Метод спутниковых геодезических измерений (определений)	0.10	—
4	532847.11	2245786.43	Метод спутниковых геодезических измерений (определений)	0.10	—
1	532862.97	2245809.45	Метод спутниковых геодезических измерений (определений)	0.10	—
3. Сведения о характерных точках части (частей) границы объекта					
Обозначение характерных	Координаты, м		Метод определения координат	Средняя квадратическая	Описание обозначения
	X	Y			

точек части границы			характерной точки	погрешность положения характерной точки (M <sub>t</sub> ), м	точки на местности (при наличии)
1	2	3	4	5	6
–	–	–	–	–	–



## СХЕМА РАСПОЛОЖЕНИЯ ГРАНИЦ ПУБЛИЧНОГО СЕРВИТУТА

Объект: «Строительство КТПП 6/0,4 кВ с оборудованием учета з/э, КЛ 6 кВ, КЛ 0,4 кВ для электроснабжения многоквартирной жилой застройки по адресу: Пермский край, г. Пермь, ул. Вильямса, дом № 11 (кад. номер зем. участка 59:01:2912535:5)»

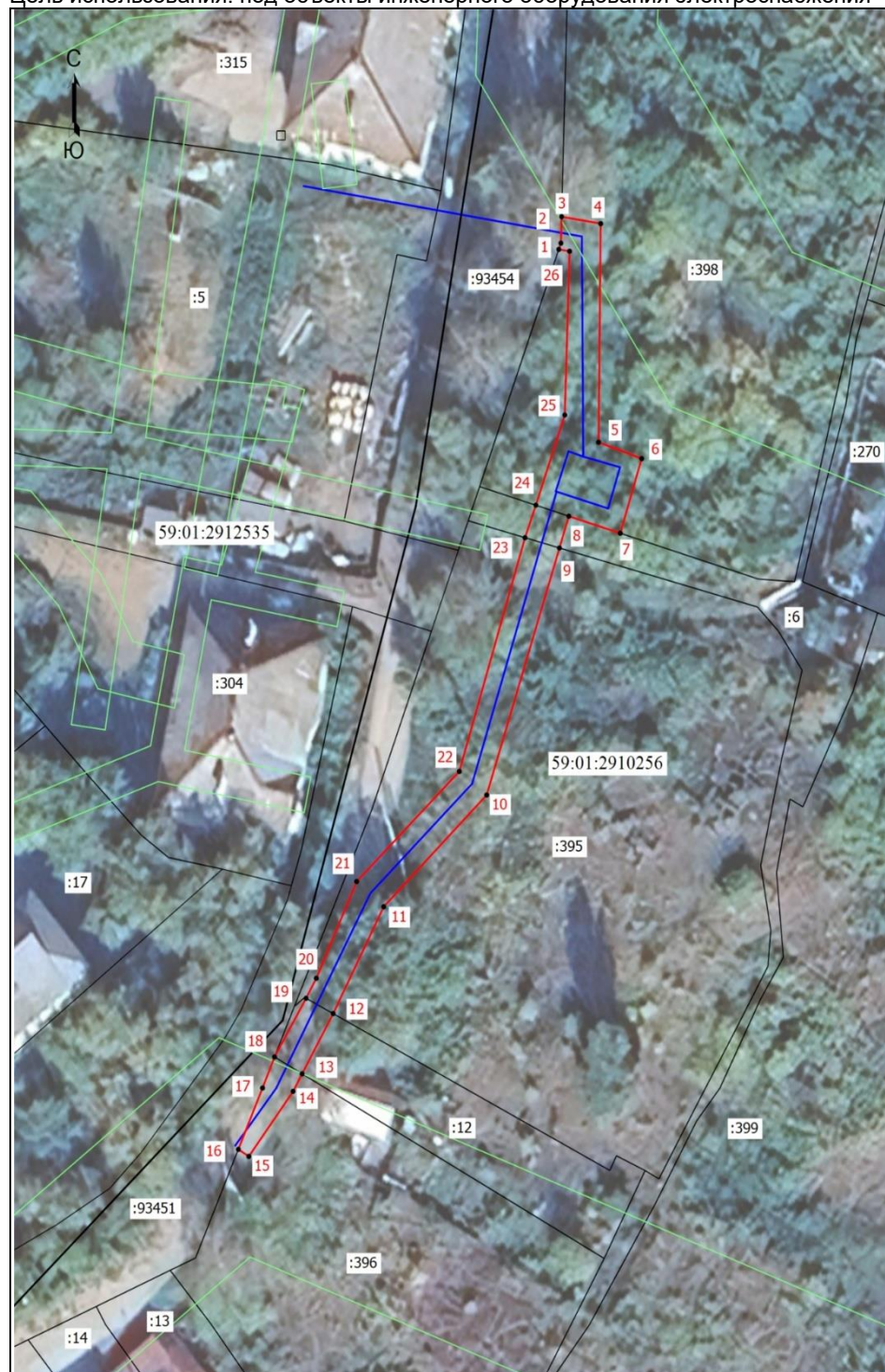
Местоположение объекта: Пермский край, г. Пермь, ул. Вильямса, дом № 11

Площадь земель или части земельного участка, кв.м.: 488

Категория земель: земли населенных пунктов

Вид разрешенного использования земельного участка: -

Цель использования: под объекты инженерного оборудования электроснабжения



Координаты характерных точек  
(МСК-59, зона 2)

№ п/п	X	Y
1	528472,11	2236044,23
2	528472,80	2236044,48
3	528475,71	2236044,56
4	528474,95	2236049,13
5	528450,88	2236048,88
6	528449,08	2236053,92
7	528440,86	2236051,42
8	528442,74	2236045,40
9	528439,24	2236044,31
10	528412,05	2236035,80
11	528399,74	2236023,76
12	528387,98	2236017,85
13	528381,35	2236014,22
14	528379,42	2236013,17
15	528372,26	2236007,99
16	528373,03	2236006,76
17	528379,79	2236009,59
18	528383,21	2236011,00
19	528389,67	2236014,68
20	528391,87	2236015,88
21	528402,52	2236020,60
22	528414,64	2236032,60
23	528440,37	2236040,28
24	528443,95	2236041,55
25	528453,88	2236044,93
26	528471,91	2236045,49
1	528472,11	2236044,23

Масштаб 1: 500

Условные обозначения:

- - Граница кадастрового квартала
- - Граница земельного участка, согласно сведениям из ЕГРН
- - Граница зоны с особыми условиями использования
- - Граница публичного сервитута
- - Граница сооружения, планируемого к строительству
- 59:01:2910256 - Номер кадастрового квартала
- :396 - Кадастровый номер земельного участка
- 1 - Обозначение новой характерной точки

## ГРАФИЧЕСКОЕ ОПИСАНИЕ

местоположения границ населенных пунктов, территориальных зон, особо охраняемых природных территорий, зон с особыми условиями использования территории

Публичный сервитут для строительства линейного объекта: подключение (технологическое присоединение) к сетям инженерно-технического обеспечения ПАО "Россети Урал" по объекту: «Строительство КТПП 6/0,4 кВ с оборудованием учета э/э, КЛ 6 кВ, КЛ 0,4 кВ для электроснабжения многоэтажной жилой застройки по адресу: Пермский край, г. Пермь, ул. Вильямса, дом № 11 (кад. номер зем. участка 59:01:2912535:5)»

(наименование объекта, местоположение границ которого описано (далее - объект))

### Раздел 1

#### Сведения об объекте

№ п/п	Характеристики объекта	Описание характеристик
1	2	3
1.	Местоположение объекта	Пермский край, город Пермь
2.	Площадь объекта +/- величина погрешности определения площади (Р +/- Дельта Р)	488 +/- 6 м <sup>2</sup>
3.	Иные характеристики объекта	-

Раздел 2					
Сведения о местоположении границ объекта					
1. Система координат МСК-59, зона 2					
2. Сведения о характерных точках границ объекта					
Обозначение характерных точек границ	Координаты, м		Метод определения координат характерной точки	Средняя квадратическая погрешность положения характерной точки (Mt), м	Описание обозначения точки на местности (при наличии)
	X	Y			
1	2	3	4	5	6
1	528472.11	2236044.23	Метод спутниковых геодезических измерений (определений)	0.10	Закрепление отсутствует
2	528472.80	2236044.48	Метод спутниковых геодезических измерений (определений)	0.10	Закрепление отсутствует
3	528475.71	2236044.56	Метод спутниковых геодезических измерений (определений)	0.10	Закрепление отсутствует
4	528474.95	2236049.13	Метод спутниковых геодезических измерений (определений)	0.10	Закрепление отсутствует
5	528450.88	2236048.88	Метод спутниковых геодезических измерений (определений)	0.10	Закрепление отсутствует
6	528449.08	2236053.92	Метод спутниковых геодезических измерений (определений)	0.10	Закрепление отсутствует
7	528440.86	2236051.42	Метод спутниковых геодезических измерений (определений)	0.10	Закрепление отсутствует
8	528442.74	2236045.40	Метод спутниковых геодезических измерений (определений)	0.10	Закрепление отсутствует
9	528439.24	2236044.31	Метод спутниковых геодезических измерений (определений)	0.10	Закрепление отсутствует
10	528412.05	2236035.80	Метод спутниковых геодезических измерений (определений)	0.10	Закрепление отсутствует
11	528399.74	2236023.76	Метод спутниковых геодезических измерений (определений)	0.10	Закрепление отсутствует

2. Сведения о характерных точках границ объекта					
Обозначение характерных точек границ	Координаты, м		Метод определения координат характерной точки	Средняя квадратическая погрешность положения характерной точки (Mt), м	Описание обозначения точки на местности (при наличии)
	X	Y			
1	2	3	4	5	6
12	528387.98	2236017.85	Метод спутниковых геодезических измерений (определений)	0.10	Закрепление отсутствует
13	528381.35	2236014.22	Метод спутниковых геодезических измерений (определений)	0.10	Закрепление отсутствует
14	528379.42	2236013.17	Метод спутниковых геодезических измерений (определений)	0.10	Закрепление отсутствует
15	528372.26	2236007.99	Метод спутниковых геодезических измерений (определений)	0.10	Закрепление отсутствует
16	528373.03	2236006.76	Метод спутниковых геодезических измерений (определений)	0.10	Закрепление отсутствует
17	528379.79	2236009.59	Метод спутниковых геодезических измерений (определений)	0.10	Закрепление отсутствует
18	528383.21	2236011.00	Метод спутниковых геодезических измерений (определений)	0.10	Закрепление отсутствует
19	528389.67	2236014.68	Метод спутниковых геодезических измерений (определений)	0.10	Закрепление отсутствует
20	528391.87	2236015.88	Метод спутниковых геодезических измерений (определений)	0.10	Закрепление отсутствует
21	528402.52	2236020.60	Метод спутниковых геодезических измерений (определений)	0.10	Закрепление отсутствует
22	528414.64	2236032.60	Метод спутниковых геодезических измерений (определений)	0.10	Закрепление отсутствует
23	528440.37	2236040.28	Метод спутниковых геодезических измерений (определений)	0.10	Закрепление отсутствует
24	528443.95	2236041.55	Метод спутниковых геодезических измерений (определений)	0.10	Закрепление отсутствует

2. Сведения о характерных точках границ объекта					
Обозначение характерных точек границ	Координаты, м		Метод определения координат характерной точки	Средняя квадратическая погрешность положения характерной точки (Mt), м	Описание обозначения точки на местности (при наличии)
	X	Y			
1	2	3	4	5	6
25	528453.88	2236044.93	Метод спутниковых геодезических измерений (определений)	0.10	Закрепление отсутствует
26	528471.91	2236045.49	Метод спутниковых геодезических измерений (определений)	0.10	Закрепление отсутствует
1	528472.11	2236044.23	Метод спутниковых геодезических измерений (определений)	0.10	Закрепление отсутствует
3. Сведения о характерных точках части (частей) границы объекта					
Обозначение характерных точек части границы	Координаты, м		Метод определения координат характерной точки	Средняя квадратическая погрешность положения характерной точки (Mt), м	Описание обозначения точки на местности (при наличии)
	X	Y			
1	2	3	4	5	6
-	-	-	-	-	-

Раздел 3							
Сведения о местоположении измененных (уточненных) границ объекта							
1. Система координат -							
2. Сведения о характерных точках границ объекта							
Обозначение характерных точек границ	Существующие координаты, м		Измененные (уточненные) координаты, м		Метод определения координат характерной точки	Средняя квадратическая погрешность положения характерной точки (Mt), м	Описание обозначения точки на местности (при наличии)
	X	Y	X	Y			
1	2	3	4	5	6	7	8
-	-	-	-	-	-	-	
3. Сведения о характерных точках части (частей) границы объекта							
Обозначение характерных точек части границы	Существующие координаты, м		Измененные (уточненные) координаты, м		Метод определения координат характерной точки	Средняя квадратическая погрешность положения характерной точки (Mt), м	Описание обозначения точки на местности (при наличии)
	X	Y	X	Y			
1	2	3	4	5	6	7	8
-	-	-	-	-	-	-	



Схема расположения границ публичного сервитута

Объект: Строительство КЛ 0,4 кВ, ШР 0,4 кВ с оборудованием учета э/э для электроснабжения гаражей по адресу: Пермский край, г. Пермь, спуск Решетниковский, ГСК № 55, боксы 28 и 68

Местоположение: Пермский край, г.о.Пермский, г. Пермь, спуск Решетниковский

Площадь земель или части земельного участка, кв.м. : 121 ( в т.ч. часть земельного участка с КН 59:01:4410182:414 - 65 кв.м., часть земельного участка с КН 59:01:4410182:421 - 56 кв.м.)



№№ точек	Y	X
1	518214,18	2229839,45
2	518226,38	2229854,52
3	518233,76	2229877,99
4	518230,75	2229871,80
5	518228,75	2229867,69
6	518227,46	2229865,04
7	518224,39	2229855,26
8	518219,13	2229848,78
9	518218,45	2229847,45
10	518217,69	2229846,00
11	518216,84	2229844,35
12	518216,41	2229843,52
13	518215,76	2229842,32
14	518215,23	2229841,36
1	518214,18	2229839,45

№№ точек	Y	X
15	518298,79	2230046,99
16	518300,99	2230056,76
17	518295,68	2230058,03
18	518293,31	2230048,16
15	518298,79	2230046,99

Система координат МСК-59, зона 2  
Метод определения координат: Метод спутниковых геодезических измерений (определений)  
средняя квадратическая погрешность положения характерных точек (Mt)- 0.10 м

Масштаб 1:600

- Условные обозначения:
- граница публичного сервитута
  - граница земельного участка, сведения которого внесены в ЕГРН
  - - - проектное местоположение инженерного сооружения
  - 59:01:4410912 обозначение кадастрового квартала
  - 59:01:1713486:1 обозначение кадастрового номера земельного участка

# ГРАФИЧЕСКОЕ ОПИСАНИЕ

## местоположения границ публичного сервитута

Строительство участка ВЛ 0,4 кВ от ближайшей опоры ВЛ 0,4 кВ от ТП-1551, установка оборудования учета э/э на опоре ВЛ 0,4 кВ для электроснабжения гаража по адресу: Пермский край, г. Пермь, ул. Танцорова, ГСК Кама, бокс 241 (кад. номер зем. участка 59:01:1717065:779), (4300099317)  
(наименование объекта, местоположение границ которого описано (далее - объект))

### Раздел 1

Сведения об объекте		
№ п/п	Характеристики объекта	Описание характеристик
1	2	3
1	Местоположение объекта	Пермский край, городской округ Пермский, город Пермь
2	Площадь объекта +/- величина погрешности определения площади (Р+/- Дельта Р)	89 кв.м ± 2.51 кв.м
3	Иные характеристики объекта	—

### Раздел 2

Сведения о местоположении границ объекта					
1. Система координат <u>МСК-59, зона 2</u>					
2. Сведения о характерных точках границ объекта					
Обозначение характерных точек границ	Координаты, м		Метод определения координат характерной точки	Средняя квадратическая погрешность положения характерной точки (M <sub>t</sub> ), м	Описание обозначения точки на местности (при наличии)
	X	Y			
1	2	3	4	5	6
1	520352.33	2219773.09	Аналитический метод	0.10	—
2	520353.20	2219774.77	Аналитический метод	0.10	—
3	520352.83	2219780.52	Аналитический метод	0.10	—
4	520351.84	2219780.75	Аналитический метод	0.10	—
5	520354.27	2219788.37	Аналитический метод	0.10	—
6	520353.51	2219788.59	Аналитический метод	0.10	—
7	520354.79	2219793.59	Аналитический метод	0.10	—
8	520355.85	2219793.36	Аналитический метод	0.10	—
9	520356.66	2219795.93	Аналитический метод	0.10	—
10	520352.80	2219797.00	Аналитический метод	0.10	—
11	520348.71	2219782.19	Аналитический метод	0.10	—
12	520349.44	2219771.42	Аналитический метод	0.10	—
13	520351.57	2219771.57	Аналитический метод	0.10	—
1	520352.33	2219773.09	Аналитический метод	0.10	—
3. Сведения о характерных точках части (частей) границы объекта					
Обозначение характерных точек части границы	Координаты, м		Метод определения координат характерной точки	Средняя квадратическая погрешность положения характерной точки (M <sub>t</sub> ), м	Описание обозначения точки на местности (при наличии)
	X	Y			
1	2	3	4	5	6
—	—	—	—	—	—



Схема расположения границ публичного сервитута



Масштаб 1:500

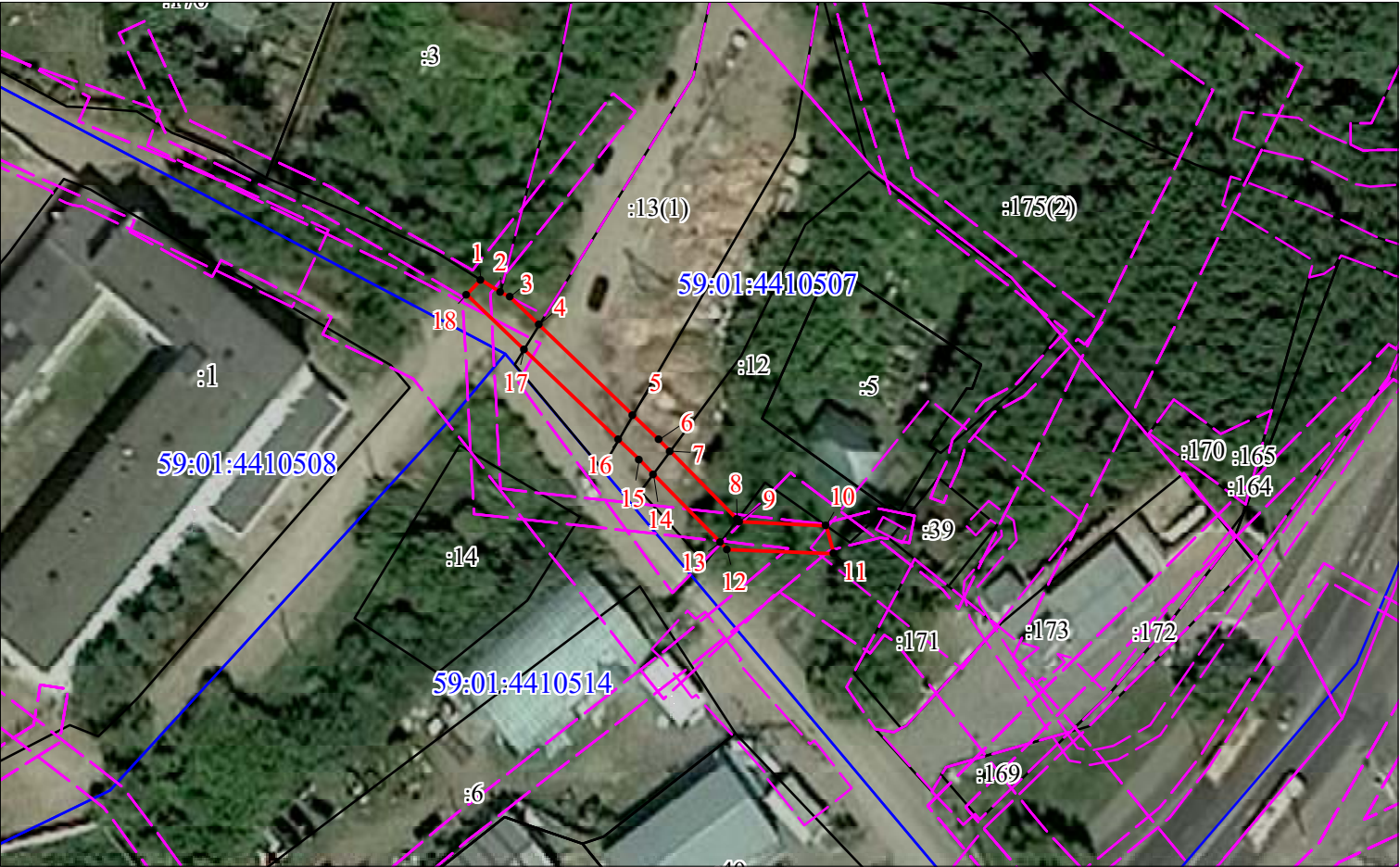


Условные обозначения:

№ п/п	Название условного знака	Изображение
1	2	3
1	Часть границы публичного сервитута	
2	Характерная точка границы публичного сервитута	
3	Проектное местоположение сооружения	
4	Надпись номера характерной точки границы публичного сервитута	1
	Надпись номера кадастрового квартала	59:01:0000000

Схема расположения границ публичного сервитута

Объект: Реконструкция (вынос) участков ВЛ 0,4 кВ от ТП-7024 в связи с застройкой участка по адресу: Пермский край, г. Пермь, ул. 2-я Речная (кад. номер зем. участка 59:01:4410514:14) (переустройство сетей)  
Местоположение: Пермский край, Пермский городской округ, г. Пермь  
Площадь земель и/или части земельного участка, кв.м: 258



Масштаб 1:1000

Описание границ смежных землепользователей

Описание границы	Смежный землепользователь (при наличии кадастровый номер земельного участка)	Площадь обременения, кв.м
от точки 1 до точки 2	59:01:4410507:3	-
от точки 2 до точки 4, от точки 5 до точки 7, от точки 8 до точки 13, от точки 14 до точки 16, от точки 17 до точки 1	земли Пермского городского округа	128
от точки 4 до точки 5	59:01:4410507:13	75
от точки 6 до точки 1	59:01:4410507:12	55
Итого		258

Каталог координат (Система координат МСК-59, зона 2)

Обозначение характерных точек границ	Координаты, м		Метод определения координат характерной точки	Mt, м
	X	Y		
1	2	3	4	5
1	516482.62	2230725.68	Геодезический метод	0.1
2	516480.88	2230728.46	Геодезический метод	0.1
3	516480.15	2230729.85	Геодезический метод	0.1
4	516476.14	2230733.99	Геодезический метод	0.1
5	516463.22	2230747.33	Геодезический метод	0.1
6	516459.69	2230750.98	Геодезический метод	0.1
7	516458.02	2230752.61	Геодезический метод	0.1
8	516448.22	2230762.14	Геодезический метод	0.1
9	516447.88	2230762.48	Геодезический метод	0.1
10	516447.3	2230774.81	Геодезический метод	0.1
11	516443.25	2230775.89	Геодезический метод	0.1
12	516443.96	2230760.71	Геодезический метод	0.1
13	516444.98	2230759.71	Геодезический метод	0.1
14	516454.78	2230750.18	Геодезический метод	0.1
15	516456.85	2230748.16	Геодезический метод	0.1
16	516459.67	2230745.25	Геодезический метод	0.1
17	516472.67	2230731.82	Геодезический метод	0.1
18	516480.56	2230723.68	Геодезический метод	0.1
1	516482.62	2230725.68	Геодезический метод	0.1

Условные обозначения

- проектные границы публичного сервитута
- границы кадастрового квартала
- граница и номер земельного участка, сведения о котором внесены в ЕГРН
- обозначение характерной точки проектной границы публичного сервитута

## ГРАФИЧЕСКОЕ ОПИСАНИЕ

местоположения границ населенных пунктов, территориальных зон, особо охраняемых природных территорий, зон с особыми условиями использования территории

Публичный сервитут для использования в целях подключения (технологического присоединения) к сетям инженерно-технического обеспечения: «Строительство БКТП 6/0,4 кВ с оборудованием учета э/э, КЛ 6 кВ, КЛ 0,4 кВ для электроснабжения общеобразовательной организации по адресу: Пермский край, г. Пермь Индустриальный район, ул. Архитектора Связева, зу 15 (кад. номер зем. участка 59:01:4416130:185)»

(наименование объекта, местоположение границ которого описано (далее - объект))

### Раздел 1

#### Сведения об объекте

№ п/п	Характеристики объекта	Описание характеристик
1	2	3
1.	Местоположение объекта	Пермский край, г.о Пермский, город Пермь
2.	Площадь объекта +/- величина погрешности определения площади (Р +/- Дельта Р)	418 +/- 7 м <sup>2</sup>
3.	Иные характеристики объекта	ПАО «Россети Урал». Почтовый адрес: Россия, 620026, Свердловская область, г. Екатеринбург, ул. Мамина – Сибиряка, стр.140. Адрес электронной почты:re-pges@rosseti-ural.ru. Публичный сервитут для использования в целях подключения (технологического присоединения) к сетям инженерно-технического обеспечения: «Строительство БКТП 6/0,4 кВ с оборудованием учета э/э, КЛ 6 кВ, КЛ 0,4 кВ для электроснабжения общеобразовательной организации по адресу: Пермский край, г. Пермь Индустриальный район, ул. Архитектора Связева, зу 15 (кад. номер зем. участка 59:01:4416130:185)». Срок установления сервитута - 49 лет.

Раздел 2					
Сведения о местоположении границ объекта					
1. Система координат МСК-59, зона 2					
2. Сведения о характерных точках границ объекта					
Обозначение характерных точек границ	Координаты, м		Метод определения координат характерной точки	Средняя квадратическая погрешность положения характерной точки (Mt), м	Описание обозначения точки на местности (при наличии)
	X	Y			
1	2	3	4	5	6
1	512838.39	2228872.43	Метод спутниковых геодезических измерений (определений)	0.1	-
2	512821.77	2228883.20	Метод спутниковых геодезических измерений (определений)	0.1	-
3	512807.34	2228891.36	Метод спутниковых геодезических измерений (определений)	0.1	-
4	512793.44	2228898.85	Метод спутниковых геодезических измерений (определений)	0.1	-
5	512789.22	2228903.18	Метод спутниковых геодезических измерений (определений)	0.1	-
6	512778.70	2228908.43	Метод спутниковых геодезических измерений (определений)	0.1	-
7	512772.37	2228926.92	Метод спутниковых геодезических измерений (определений)	0.1	-
8	512761.80	2228957.83	Метод спутниковых геодезических измерений (определений)	0.1	-
9	512735.86	2228955.52	Метод спутниковых геодезических измерений (определений)	0.1	-
10	512734.03	2228966.24	Метод спутниковых геодезических измерений (определений)	0.1	-
11	512728.50	2228965.30	Метод спутниковых геодезических измерений (определений)	0.1	-

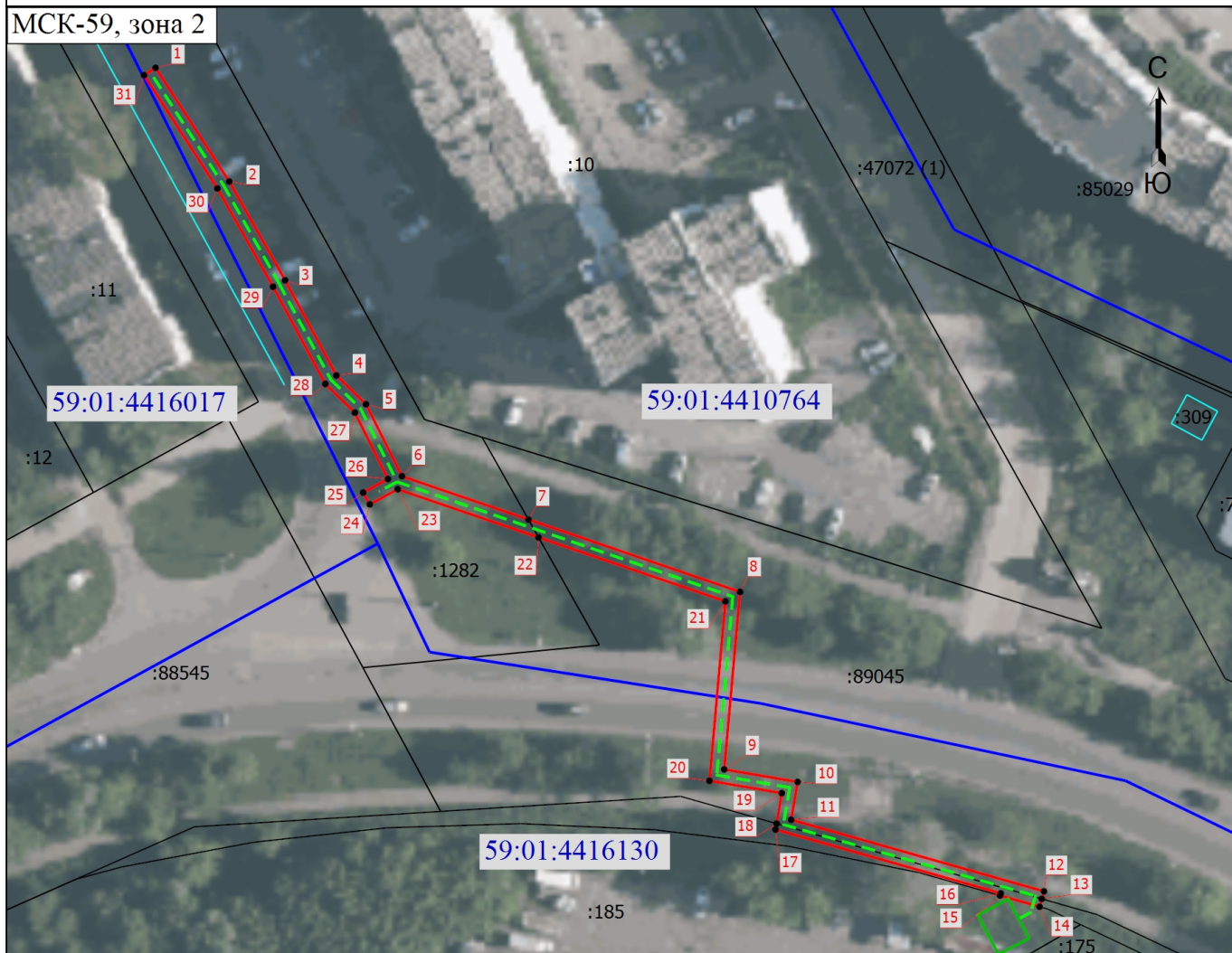
2. Сведения о характерных точках границ объекта					
Обозначение характерных точек границ	Координаты, м		Метод определения координат характерной точки	Средняя квадратическая погрешность положения характерной точки (Mt), м	Описание обозначения точки на местности (при наличии)
	X	Y			
1	2	3	4	5	6
12	512718.04	2229002.23	Метод спутниковых геодезических измерений (определений)	0.1	-
13	512716.94	2229001.91	Метод спутниковых геодезических измерений (определений)	0.1	-
14	512715.79	2229001.59	Метод спутниковых геодезических измерений (определений)	0.1	-
15	512717.43	2228995.81	Метод спутниковых геодезических измерений (определений)	0.1	-
16	512717.75	2228995.92	Метод спутниковых геодезических измерений (определений)	0.1	-
17	512727.07	2228963.02	Метод спутниковых геодезических измерений (определений)	0.1	-
18	512727.94	2228963.17	Метод спутниковых геодезических измерений (определений)	0.1	-
19	512732.39	2228963.93	Метод спутниковых геодезических измерений (определений)	0.1	-
20	512734.20	2228953.36	Метод спутниковых геодезических измерений (определений)	0.1	-
21	512760.42	2228955.69	Метод спутниковых геодезических измерений (определений)	0.1	-
22	512769.76	2228928.39	Метод спутниковых геодезических измерений (определений)	0.1	-
23	512776.80	2228907.81	Метод спутниковых геодезических измерений (определений)	0.1	-
24	512774.59	2228903.73	Метод спутниковых геодезических измерений (определений)	0.1	-



2. Сведения о характерных точках границ объекта					
Обозначение характерных точек границ	Координаты, м		Метод определения координат характерной точки	Средняя квадратическая погрешность положения характерной точки (Mt), м	Описание обозначения точки на местности (при наличии)
	X	Y			
1	2	3	4	5	6
25	512776.31	2228902.77	Метод спутниковых геодезических измерений (определений)	0.1	-
26	512778.30	2228906.39	Метод спутниковых геодезических измерений (определений)	0.1	-
27	512788.00	2228901.55	Метод спутниковых геодезических измерений (определений)	0.1	-
28	512792.20	2228897.24	Метод спутниковых геодезических измерений (определений)	0.1	-
29	512806.39	2228889.60	Метод спутниковых геодезических измерений (определений)	0.1	-
30	512820.76	2228881.47	Метод спутниковых геодезических измерений (определений)	0.1	-
31	512837.31	2228870.75	Метод спутниковых геодезических измерений (определений)	0.1	-
1	512838.39	2228872.43	Метод спутниковых геодезических измерений (определений)	0.1	-
3. Сведения о характерных точках части (частей) границы объекта					
Обозначение характерных точек части границы	Координаты, м		Метод определения координат характерной точки	Средняя квадратическая погрешность положения характерной точки (Mt), м	Описание обозначения точки на местности (при наличии)
	X	Y			
1	2	3	4	5	6
-	-	-	-	-	-

Раздел 3							
Сведения о местоположении измененных (уточненных) границ объекта							
1. Система координат -							
2. Сведения о характерных точках границ объекта							
Обозначение характерных точек границ	Существующие координаты, м		Измененные (уточненные) координаты, м		Метод определения координат характерной точки	Средняя квадратическая погрешность положения характерной точки (Mt), м	Описание обозначения точки на местности (при наличии)
	X	Y	X	Y			
1	2	3	4	5	6	7	8
-	-	-	-	-	-	-	
3. Сведения о характерных точках части (частей) границы объекта							
Обозначение характерных точек части границы	Существующие координаты, м		Измененные (уточненные) координаты, м		Метод определения координат характерной точки	Средняя квадратическая погрешность положения характерной точки (Mt), м	Описание обозначения точки на местности (при наличии)
	X	Y	X	Y			
1	2	3	4	5	6	7	8
-	-	-	-	-	-	-	

# Схема расположения границ публичного сервитута



Масштаб 1:1000

## Условные обозначения

- - Характерная точка границы
- 1 - Обозначение новой характерной точки
- :185 - Кадастровый номер земельного участка
- - Часть границы, сведения ЕГРН о которой позволяют однозначно определить ее положение на местности
- - Граница сооружения
- - Граница кадастрового квартала
- - Граница публичного сервитута
- - - Проектируемый объект
- - Проектируемый объект
- 59:01:4416130 - Номер кадастрового квартала

Подпись \_\_\_\_\_



Дата " 16 " октября 2025 г.

Место для оттиска печати (при наличии) лица, составившего описание местоположения границ объекта

## ГРАФИЧЕСКОЕ ОПИСАНИЕ

местоположения границ населенных пунктов, территориальных зон, особо охраняемых природных территорий, зон с особыми условиями использования территории

Строительство участка ВЛ 0,4 кВ от ближайшей опоры ВЛ 0,4 кВ от ТП-4702, установка оборудования учета э/э на опоре ВЛ 0,4 кВ для электроснабжения малоэтажной жилой застройки по адресу: Пермский край, г. Пермь, КС №50, уч.к №19 (кад. номер зем. участка 59:01:3810276:179)

(наименование объекта, местоположение границ которого описано (далее - объект))

### Раздел 1

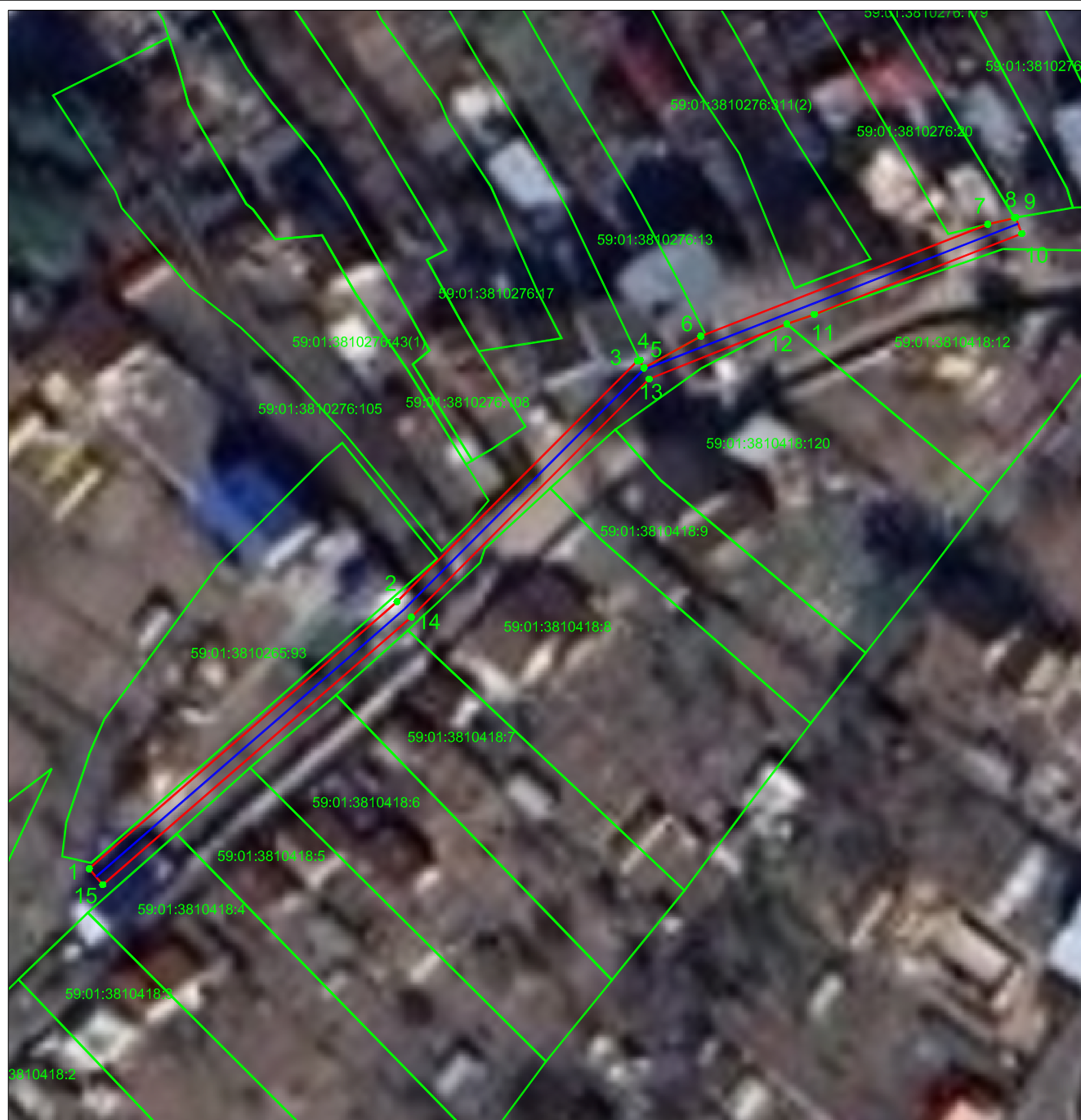
#### Сведения об объекте

№ п/п	Характеристики объекта	Описание характеристик
1	2	3
1.	Местоположение объекта	Пермский край, г.о Пермский, город Пермь
2.	Площадь объекта +/- величина погрешности определения площади (Р +/- Дельта Р)	215 +/- 2 м <sup>2</sup>
3.	Иные характеристики объекта	-



Раздел 3							
Сведения о местоположении измененных (уточненных) границ объекта							
1. Система координат -							
2. Сведения о характерных точках границ объекта							
Обозначение характерных точек границ	Существующие координаты, м		Измененные (уточненные) координаты, м		Метод определения координат характерной точки	Средняя квадратическая погрешность положения характерной точки (Mt), м	Описание обозначения точки на местности (при наличии)
	X	Y	X	Y			
1	2	3	4	5	6	7	8
-	-	-	-	-	-	-	
3. Сведения о характерных точках части (частей) границы объекта							
Обозначение характерных точек части границы	Существующие координаты, м		Измененные (уточненные) координаты, м		Метод определения координат характерной точки	Средняя квадратическая погрешность положения характерной точки (Mt), м	Описание обозначения точки на местности (при наличии)
	X	Y	X	Y			
1	2	3	4	5	6	7	8
-	-	-	-	-	-	-	

## План границ объекта



М 1:100

Условные обозначения:

- Вновь образованная граница публичного сервитута
- 59:01:3810418:5 Кадастровый номер учтенного земельного участка
- 1 Образуемая точка контура, сведения о которой позволяют однозначно определить ее положение на местности
- существующая часть границы, имеющих в ЕГРН сведения о которых достаточны для определения ее местоположения
- линия проектируемой КЛ

Подпись \_\_\_\_\_ дата 02.10.2025

Место для оттиска печати (при наличии) лица, составившего описание местоположения границ объекта



Схема расположения границ публичного сервитута

**Объект:** Строительство участка ВЛ 6 кВ от ближайшей опоры ВЛ 6 кВ Теплосеть-1 РП-26, установка линейного разъединителя 6 кВ, оборудования учета э/э на опоре ВЛ 6 кВ для электроснабжения производственного здания по адресу: Пермский край, г. Пермь, ул. Леонова, юго-западнее территории аэропорта Бахаревка (кад. номер зем. участка 59:01:4416067:2)

**Местоположение:** Пермский край, г. Пермь, р-н Индустриальный, ул. Космонавта Леонова (59:01:0000000:88554)

**Площадь земель или части земельного участка, кв.м. :** 254



№.№ точек	Y	X
1	511732,55	2228547,70
2	511746,11	2228571,10
3	511741,78	2228573,61
4	511738,05	2228575,68
5	511724,33	2228552,67
1	511732,55	2228547,70

Условные обозначения:

- граница публичного сервитута
- граница земельного участка, сведения которого внесены в ЕГРН
- проектное местоположение инженерного сооружения
- 59:01:4410912

обозначение кадастрового квартала
- 59:01:1713486:1

обозначение кадастрового номера земельного участка

Масштаб 1:600

Система координат МСК-59, зона 2  
Метод определения координат: Метод спутниковых геодезических измерений (определений)  
средняя квадратическая погрешность положения характерных точек (Mt)- 0.10 м

Схема расположения границ публичного сервитута

**Объект:** Строительство КЛ 0,4 кВ от РУ 0,4 кВ ТП-4195, установка оборудования учета э/э в РУ 0,4 кВ ТП-4195; Реконструкция ТП-4195 (замена трансформатора) для электроснабжения нежилой застройки по адресу: Пермский край, г. Пермь, ул. Домостроительная (кад. номер зем. участка 59:01:3810182:164)

**Местоположение:** Пермский край, Пермский городской округ, р-н. Орджоникидзевский, г. Пермь, ул. Цимлянская

**Площадь земель или части земельного участка, кв.м. :** 259 (в т.ч. часть земельного участка с КН 59:01:0000000:90775- 232 кв.м., часть земельного участка с КН 59:01:0000000:91284 - 27 кв.м)



№№	X	Y
1	531127.23	2240491.32
2	531133.40	2240493.05
3	531132.41	2240499.03
4	531130.79	2240502.82
5	531123.80	2240523.64
6	531121.42	2240526.68
7	531121.08	2240531.74
8	531114.04	2240552.70
9	531112.66	2240552.23
10	531098.84	2240593.99
11	531096.36	2240593.42
12	531097.03	2240591.23
13	531097.61	2240591.36
14	531111.43	2240549.63
15	531112.72	2240550.06
16	531118.95	2240531.51
17	531119.31	2240526.09
18	531121.86	2240522.84
19	531128.47	2240503.15
20	531130.43	2240498.56
21	531131.11	2240494.42
22	531126.67	2240493.18
1	531127.23	2240491.32
-	-	-
23	531089.42	2240609.17
24	531088.67	2240612.53
25	531082.28	2240620.19
26	531080.02	2240620.98
27	531079.37	2240619.12
28	531080.93	2240618.57
29	531086.74	2240611.61
30	531086.82	2240611.27
31	531087.29	2240611.09
23	531089.42	2240609.17

Масштаб 1:1200

Условные обозначения:

- граница публичного сервитута
- граница земельного участка, сведения которого внесены в ЕГРН
- - - проектное местоположение инженерного сооружения
- 59:01:4410806 обозначение кадастрового квартала
- 59:01:1713048:55 обозначение кадастрового номера земельного участка

Система координат МСК-59, зона 2

Метод определения координат: Метод спутниковых геодезических измерений (определений)

средняя квадратическая погрешность положения характерных точек (Mt)- 0.10 м

**ГРАФИЧЕСКОЕ ОПИСАНИЕ**  
**местоположения границ населенных пунктов, территориальных**  
**зон, особо охраняемых природных территорий, зон с особыми**  
**условиями использования территории**

(наименование объекта, местоположение границ которого описано (далее - объект))

**Раздел 1**

<b>Сведения об объекте</b>		
<b>№ п/п</b>	<b>Характеристики объекта</b>	<b>Описание характеристик</b>
<b>1</b>	<b>2</b>	<b>3</b>
1	Местоположение объекта	Пермский край, город Пермь.
2	Площадь объекта ± величина погрешности определения площади ( $P \pm \Delta P$ )	$372 \pm 7 \text{ м}^2$
3	Иные характеристики объекта	<p>Вид объекта реестра границ: Граница публичного сервитута</p> <p>Кадастровый номер квартала: 59:01:1717130</p> <p>Вид или наименование публичного сервитута по документу:</p> <p>Публичный сервитут под объект: "Строительство участка ВЛ 0,4 кВ от ближайшей опоры ВЛ 0,4 кВ от ТП-1357, установка оборудования учета э/э на опоре ВЛ 0,4 кВ для электроснабжения малоэтажной жилой застройки по адресу: Пермский край, г. Пермь, севернее ж/р Крымский, ул. Воронежская, 39в, уч. 1, гараж-бокс № IV-3 (кад. номер зем. участка 59:01:1717130:418)"</p> <p>Орган, принявший решение об установлении публичного сервитута: Департамент земельных отношений администрации города Перми</p> <p>Источники официального опубликования: <a href="http://www.gorodperm.ru">www.gorodperm.ru</a></p> <p>Земельные участки, в отношении которых испрашивается публичный сервитут: 59:01:1717130:17</p> <p>Цель установления публичного сервитута: Размещение объектов электросетевого хозяйства, тепловых сетей, водопроводных сетей, сетей водоотведения, линий и сооружений связи, линейных объектов системы газоснабжения, нефтепроводов и нефтепродуктопроводов, их неотъемлемых технологических частей, если указанные объекты являются объектами федерального, регионального или местного значения, либо необходимы для организации электро-, газо-, тепло-, водоснабжения населения и водоотведения, подключения (технологического присоединения) к сетям инженерно-технического обеспечения, либо переносятся в связи с изъятием земельных участков, на которых они ранее располагались, для государственных или муниципальных нужд (далее также - инженерные сооружения), Публичный сервитут в целях подключения (технологического присоединения) к сетям инженерно-технического обеспечения "Строительство участка ВЛ 0,4 кВ от ближайшей опоры ВЛ 0,4 кВ от ТП-1357, установка оборудования учета э/э на опоре ВЛ 0,4 кВ для электроснабжения малоэтажной жилой застройки по адресу: Пермский край, г. Пермь, севернее ж/р Крымский, ул. Воронежская, 39в, уч. 1, гараж-бокс № IV-3 (кад. номер зем. участка 59:01:1717130:418)"</p> <p>Срок публичного сервитута: продолжительность: 49 лет</p> <p>Обладатель публичного сервитута: Юрическое лицо, зарегистрированное в Российской Федерации Публичное акционерное общество «Россети Урал» (ИНН: 6671163413, ОГРН: 1056604000970, адрес эл. почты: <a href="mailto:re-pges@rosseti-ural.ru">re-pges@rosseti-ural.ru</a>, почтовый адрес: г. Пермь, ул. Инженерная, 17).</p>

**Раздел 2**

**Сведения о местоположении границ объекта**

<b>1. Система координат</b> МСК-59, зона 2					
<b>2. Сведения о характерных точках границ объекта</b>					
Обозначение характерных точек границ	Координаты, м		Метод определения координат характерной точки	Средняя квадратическая погрешность положения характерной точки (Mt), м	Описание обозначения точки на местности (при наличии)
	X	Y			
1	2	3	4	5	6
1	520 725,65	2 208 336,81	Метод спутниковых геодезических измерений (определений)	0,10	-
2	520 725,65	2 208 339,12	Метод спутниковых геодезических измерений (определений)	0,10	-
3	520 725,81	2 208 343,21	Метод спутниковых геодезических измерений (определений)	0,10	-
4	520 725,83	2 208 347,69	Метод спутниковых геодезических измерений (определений)	0,10	-
5	520 725,87	2 208 352,19	Метод спутниковых геодезических измерений (определений)	0,10	-
6	520 726,27	2 208 352,54	Метод спутниковых геодезических измерений (определений)	0,10	-
7	520 726,19	2 208 357,06	Метод спутниковых геодезических измерений (определений)	0,10	-
8	520 726,19	2 208 361,58	Метод спутниковых геодезических измерений (определений)	0,10	-
9	520 726,05	2 208 370,78	Метод спутниковых геодезических измерений (определений)	0,10	-
10	520 726,19	2 208 375,32	Метод спутниковых геодезических измерений (определений)	0,10	-
11	520 726,43	2 208 383,24	Метод спутниковых геодезических измерений (определений)	0,10	-
12	520 693,19	2 208 380,63	Метод спутниковых геодезических измерений (определений)	0,10	-
13	520 664,09	2 208 380,76	Метод спутниковых геодезических измерений (определений)	0,10	-
14	520 664,03	2 208 377,02	Метод спутниковых геодезических измерений (определений)	0,10	-
15	520 693,32	2 208 376,63	Метод спутниковых геодезических измерений (определений)	0,10	-
16	520 709,62	2 208 378,49	Метод спутниковых геодезических измерений (определений)	0,10	-
17	520 718,47	2 208 378,62	Метод спутниковых геодезических измерений (определений)	0,10	-

**Раздел 2**

<b>Сведения о местоположении границ объекта</b>					
<b>1</b>	<b>2</b>	<b>3</b>	<b>4</b>	<b>5</b>	<b>6</b>
18	520 723,00	2 208 378,96	Метод спутниковых геодезических измерений (определений)	0,10	-
19	520 722,87	2 208 357,24	Метод спутниковых геодезических измерений (определений)	0,10	-
20	520 722,72	2 208 339,40	Метод спутниковых геодезических измерений (определений)	0,10	-
21	520 722,72	2 208 336,81	Метод спутниковых геодезических измерений (определений)	0,10	-
1	520 725,65	2 208 336,81	Метод спутниковых геодезических измерений (определений)	0,10	-
<b>3. Сведения о характерных точках части (частей) границы объекта</b>					
<b>1</b>	<b>2</b>	<b>3</b>	<b>4</b>	<b>5</b>	<b>6</b>
—	—	—	—	—	—

## Раздел 3

**Сведения о местоположении измененных (уточненных) границ объекта**

1. Система координат МСК-59, зона 2

## 2. Сведения о характерных точках границ объекта

Обозначение характерных точек границы	Существующие координаты, м		Измененные (уточненные) координаты, м		Метод определения координат характерной точки	Средняя квадратическая погрешность положения характерной точки (Mt), м	Описание обозначения точки на местности (при наличии)
	X	Y	X	Y			
1	2	3	4	5	6	7	8
—	—	—	—	—	—	—	—
3. Сведения о характерных точках части (частей) границы объекта							
1	2	3	4	5	6	7	8
—	—	—	—	—	—	—	—

## ТЕКСТОВОЕ ОПИСАНИЕ

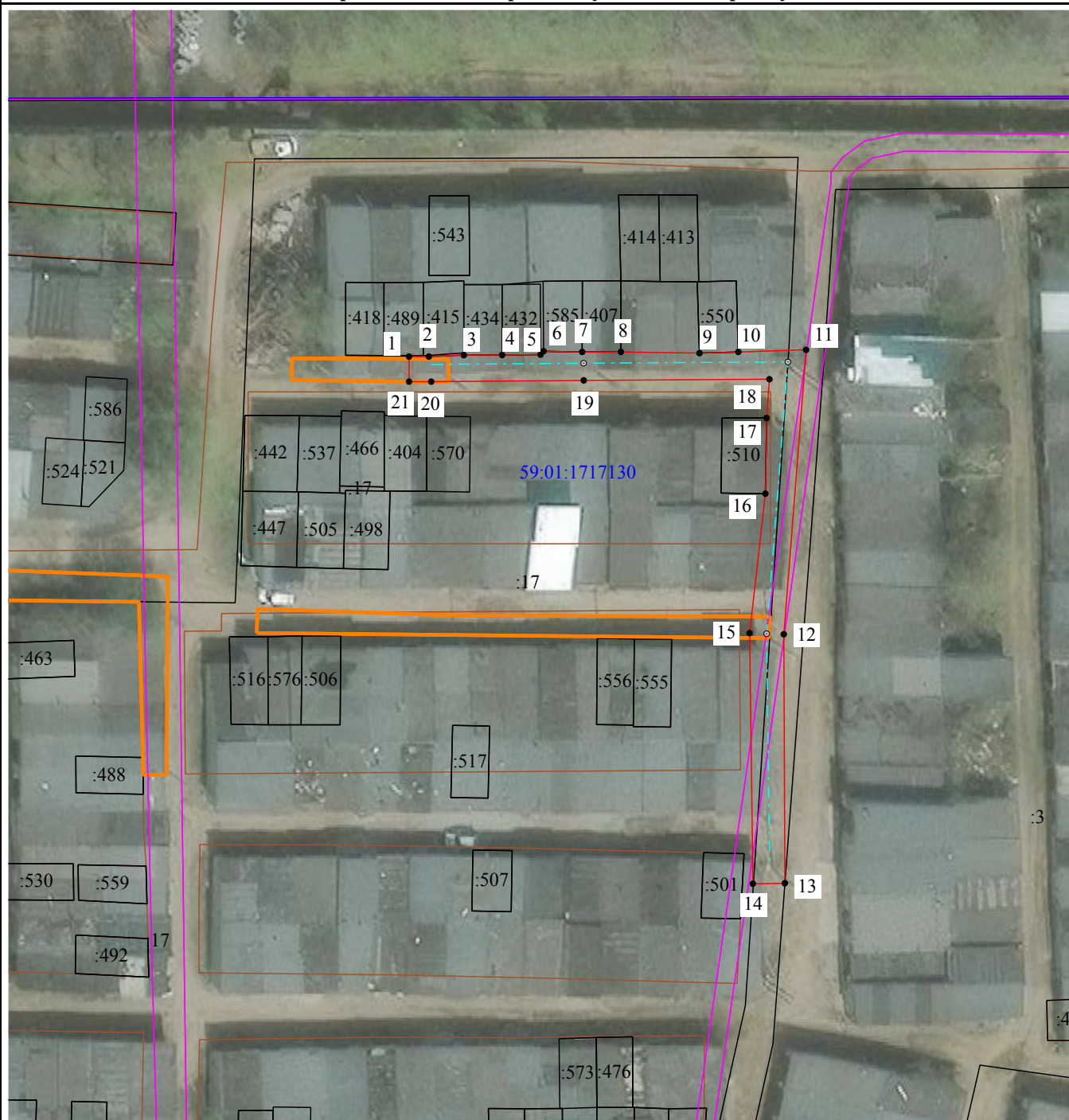
местоположения границ населенных пунктов, территориальных зон

Прохождение границы		Описание прохождения границы
от точки	до точки	
1	2	3
—	—	—



## Раздел 4

### Схема расположения границ публичного сервитута



Масштаб 1:700

#### Условные обозначения:

- - Характерная точка границы публичного сервитута
- - Проектные границы публичного сервитута
- - Существующая часть границы, имеющиеся в ЕГРН сведения о которой достаточны для определения ее местоположения
- - Граница кадастрового квартала
- 59:32:4090017 - Обозначение кадастрового квартала
- - Граница зоны с особыми условиями использования территории
- - Объект капитального строительства
- - - - Проектное местоположение инженерного сооружения

## ГРАФИЧЕСКОЕ ОПИСАНИЕ

местоположения границ населенных пунктов, территориальных зон, особо охраняемых природных территорий, зон с особыми условиями использования территории

**Публичный сервитут для использования в целях подключения (технологического присоединения) к сетям инженерно-технического обеспечения: «Строительство КЛ 0,4 кВ от РУ 0,4 кВ РП-100; Реконструкция РУ 0,4 кВ РП-100 (установка оборудования учета э/э и панелей) для электроснабжения многоэтажной жилой застройки по адресу: Пермский край, г. Пермь, ул. Батумская, з/у 21 (кад. номер зем. участка 59:01:1713132:138)»**

(наименование объекта, местоположение границ которого описано (далее - объект))

### Раздел 1

#### Сведения об объекте

№ п/п	Характеристики объекта	Описание характеристик
1	2	3
1.	Местоположение объекта	Пермский край, г.о Пермский, город Пермь
2.	Площадь объекта +/- величина погрешности определения площади (Р +/- Дельта Р)	505 +/- 8 м <sup>2</sup>
3.	Иные характеристики объекта	ПАО «Россети Урал». Почтовый адрес: Россия, 620026, Свердловская область, г. Екатеринбург, ул. Мамина – Сибиряка, стр.140. Адрес электронной почты:re-pges@rosseti-ural.ru. Публичный сервитут для использования в целях подключения (технологического присоединения) к сетям инженерно-технического обеспечения: «Строительство КЛ 0,4 кВ от РУ 0,4 кВ РП-100; Реконструкция РУ 0,4 кВ РП-100 (установка оборудования учета э/э и панелей) для электроснабжения многоэтажной жилой застройки по адресу: Пермский край, г. Пермь, ул. Батумская, з/у 21 (кад. номер зем. участка 59:01:1713132:138)» . Срок установления сервитута - 49 лет.

Раздел 2					
Сведения о местоположении границ объекта					
1. Система координат МСК-59, зона 2					
2. Сведения о характерных точках границ объекта					
Обозначение характерных точек границ	Координаты, м		Метод определения координат характерной точки	Средняя квадратическая погрешность положения характерной точки (Mt), м	Описание обозначения точки на местности (при наличии)
	X	Y			
1	2	3	4	5	6
1	520026.61	2218805.84	Метод спутниковых геодезических измерений (определений)	0.10	-
2	520027.16	2218806.05	Метод спутниковых геодезических измерений (определений)	0.10	-
3	520025.68	2218809.92	Метод спутниковых геодезических измерений (определений)	0.10	-
4	520025.21	2218809.75	Метод спутниковых геодезических измерений (определений)	0.10	-
1	520026.61	2218805.84	Метод спутниковых геодезических измерений (определений)	0.10	-
5	520126.91	2218913.91	Метод спутниковых геодезических измерений (определений)	0.10	-
6	520140.57	2218949.08	Метод спутниковых геодезических измерений (определений)	0.10	-
7	520156.51	2218944.43	Метод спутниковых геодезических измерений (определений)	0.10	-
8	520157.05	2218944.56	Метод спутниковых геодезических измерений (определений)	0.10	-
9	520157.80	2218944.88	Метод спутниковых геодезических измерений (определений)	0.10	-
10	520158.67	2218947.70	Метод спутниковых геодезических измерений (определений)	0.10	-

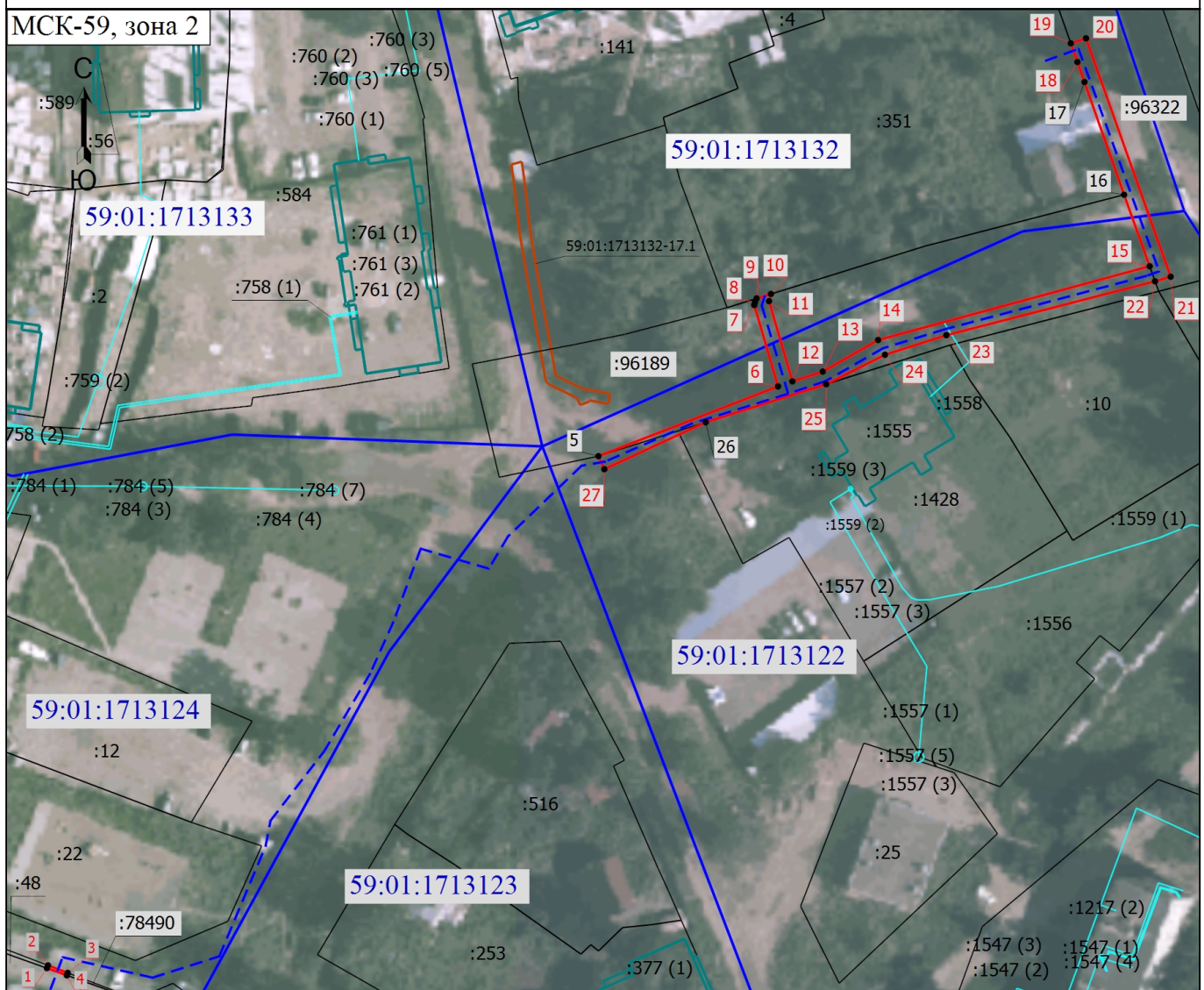
2. Сведения о характерных точках границ объекта					
Обозначение характерных точек границ	Координаты, м		Метод определения координат характерной точки	Средняя квадратическая погрешность положения характерной точки (Mt), м	Описание обозначения точки на местности (при наличии)
	X	Y			
1	2	3	4	5	6
11	520157.26	2218947.32	Метод спутниковых геодезических измерений (определений)	0.10	-
12	520141.56	2218951.90	Метод спутниковых геодезических измерений (определений)	0.10	-
13	520143.47	2218957.85	Метод спутниковых геодезических измерений (определений)	0.10	-
14	520149.66	2218968.70	Метод спутниковых геодезических измерений (определений)	0.10	-
15	520164.11	2219021.89	Метод спутниковых геодезических измерений (определений)	0.10	-
16	520178.11	2219016.89	Метод спутниковых геодезических измерений (определений)	0.10	-
17	520200.20	2219009.12	Метод спутниковых геодезических измерений (определений)	0.10	-
18	520204.11	2219007.75	Метод спутниковых геодезических измерений (определений)	0.10	-
19	520207.78	2219006.45	Метод спутниковых геодезических измерений (определений)	0.10	-
20	520208.75	2219009.42	Метод спутниковых геодезических измерений (определений)	0.10	-
21	520162.06	2219026.01	Метод спутниковых геодезических измерений (определений)	0.10	-
22	520161.16	2219022.95	Метод спутниковых геодезических измерений (определений)	0.10	-
23	520150.60	2218982.06	Метод спутниковых геодезических измерений (определений)	0.10	-



2. Сведения о характерных точках границ объекта					
Обозначение характерных точек границ	Координаты, м		Метод определения координат характерной точки	Средняя квадратическая погрешность положения характерной точки (Mt), м	Описание обозначения точки на местности (при наличии)
	X	Y			
1	2	3	4	5	6
24	520146.77	2218970.04	Метод спутниковых геодезических измерений (определений)	0.10	-
25	520141.00	2218958.52	Метод спутниковых геодезических измерений (определений)	0.10	-
26	520133.55	2218934.92	Метод спутниковых геодезических измерений (определений)	0.10	-
27	520124.35	2218915.06	Метод спутниковых геодезических измерений (определений)	0.10	-
5	520126.91	2218913.91	Метод спутниковых геодезических измерений (определений)	0.10	-
3. Сведения о характерных точках части (частей) границы объекта					
Обозначение характерных точек части границы	Координаты, м		Метод определения координат характерной точки	Средняя квадратическая погрешность положения характерной точки (Mt), м	Описание обозначения точки на местности (при наличии)
	X	Y			
1	2	3	4	5	6
-	-	-	-	-	-

Раздел 3							
Сведения о местоположении измененных (уточненных) границ объекта							
1. Система координат -							
2. Сведения о характерных точках границ объекта							
Обозначение характерных точек границ	Существующие координаты, м		Измененные (уточненные) координаты, м		Метод определения координат характерной точки	Средняя квадратическая погрешность положения характерной точки (Mt), м	Описание обозначения точки на местности (при наличии)
	X	Y	X	Y			
1	2	3	4	5	6	7	8
-	-	-	-	-	-	-	
3. Сведения о характерных точках части (частей) границы объекта							
Обозначение характерных точек части границы	Существующие координаты, м		Измененные (уточненные) координаты, м		Метод определения координат характерной точки	Средняя квадратическая погрешность положения характерной точки (Mt), м	Описание обозначения точки на местности (при наличии)
	X	Y	X	Y			
1	2	3	4	5	6	7	8
-	-	-	-	-	-	-	

# Схема расположения границ публичного сервитута



Масштаб 1:1300

## Условные обозначения

- - Характерная точка границы
- 16 - Обозначение характерной точки, местоположение которой не изменилось или было уточнено
- 1 - Обозначение новой характерной точки
- :253 - Кадастровый номер земельного участка
- - Часть границы, сведения ЕГРН о которой позволяют однозначно определить ее положение на местности
- - Граница публичного сервитута
- - Граница сооружения
- - Граница кадастрового квартала
- - - Проектируемый объект
- 59:01:1713123 - Номер кадастрового квартала

Подпись \_\_\_\_\_



Дата " 20 " октября 2025 г.

Место для оттиска печати (при наличии) лица, составившего описание местоположения границ объекта

# ОПИСАНИЕ МЕСТОПОЛОЖЕНИЯ ГРАНИЦ

Публичный сервитут для реконструкции, эксплуатации, капитального ремонта водопроводных сетей, их неотъемлемых технологических частей, входящих в состав существующего объекта: Технологический комплекс "Сети водопровода правого берега г.Перми".

(наименование объекта, местоположение границ которого описано (далее - объект)

## Раздел 1

Сведения об объекте		
№ п/п	Характеристики объекта	Описание характеристик
1	2	3
1	Местоположение объекта	Пермский край, Пермский г.о., Пермь г
2	Площадь объекта $\pm$ величина погрешности определения площади ( $P \pm \Delta P$ ), м <sup>2</sup>	54213 $\pm$ 81
3	Иные характеристики объекта	<p>1. Публичный сервитут для реконструкции, эксплуатации, капитального ремонта водопроводных сетей, их неотъемлемых технологических частей, входящих в состав существующего объекта: Технологический комплекс "Сети водопровода правого берега г.Перми".</p> <p>2. Цель установления публичного сервитута: Иное</p> <p>3. Срок публичного сервитута: Дата прекращения действия: 22.02.2054</p> <p>4. Описание иной цели: Публичный сервитут в целях реконструкции, эксплуатации, капитального ремонта водопроводных сетей, их неотъемлемых технологических частей, входящих в состав существующего объекта: Технологический комплекс "Сети водопровода правого берега г.Перми", сроком до 22.02.2054 г., в интересах Общества с ограниченной ответственностью «Новая городская инфраструктура Прикамья», расположенного по адресу: край Пермский, г.о. Пермский, ул. Архитектора Связева, д. 35, volgareva_dv@novogor.perm.ru.</p>

## Раздел 2

Сведения о местоположении границ объекта					
1. Система координат МСК-59, зона 2					
2. Сведения о характерных точках границ объекта					
Обозначение характерных точек границ	Координаты, м		Метод определения координат характерной точки	Средняя квадратическая погрешность положения характерной точки (Mt), м	Описание обозначения точки на местности (при наличии)
	X	Y			
1	2	3	4	5	6
-	-	-	-	-	-
3. Сведения о характерных точках части (частей) границы объекта					
Обозначение характерных точек части границы	Координаты, м		Метод определения координат характерной точки	Средняя квадратическая погрешность положения характерной точки (Mt), м	Описание обозначения точки на местности (при наличии)
	X	Y			
1	2	3	4	5	6
Часть N 1					
1	528354.57	2236721.35	Метод спутниковых	0.1	-



3. Сведения о характерных точках части (частей) границы объекта					
Обозначение характерных точек части границы	Координаты, м		Метод определения координат характерной точки	Средняя квадратическая погрешность положения характерной точки (Mt), м	Описание обозначения точки на местности (при наличии)
	X	Y			
			геодезических измерений (определений)		
2	528363.09	2236724.69	Метод спутниковых геодезических измерений (определений)	0.1	-
3	528364.16	2236725.09	Метод спутниковых геодезических измерений (определений)	0.1	-
4	528363.18	2236726.47	Метод спутниковых геодезических измерений (определений)	0.1	-
5	528371.72	2236739.78	Метод спутниковых геодезических измерений (определений)	0.1	-
6	528384.86	2236760.83	Метод спутниковых геодезических измерений (определений)	0.1	-
7	528390.91	2236771.71	Метод спутниковых геодезических измерений (определений)	0.1	-
8	528393.51	2236775.38	Метод спутниковых геодезических измерений (определений)	0.1	-
9	528401.24	2236780.25	Метод спутниковых геодезических измерений (определений)	0.1	-
10	528415.32	2236779.20	Метод спутниковых геодезических измерений (определений)	0.1	-
11	528426.50	2236779.27	Метод спутниковых геодезических измерений (определений)	0.1	-
12	528426.40	2236778.11	Метод спутниковых геодезических измерений (определений)	0.1	-
13	528424.55	2236758.72	Метод спутниковых геодезических измерений (определений)	0.1	-
14	528420.95	2236735.59	Метод спутниковых геодезических измерений (определений)	0.1	-
15	528430.87	2236734.27	Метод спутниковых геодезических	0.1	-

3. Сведения о характерных точках части (частей) границы объекта					
Обозначение характерных точек части границы	Координаты, м		Метод определения координат характерной точки	Средняя квадратическая погрешность положения характерной точки (Mt), м	Описание обозначения точки на местности (при наличии)
	X	Y			
			измерений (определений)		
16	528434.45	2236757.33	Метод спутниковых геодезических измерений (определений)	0.1	-
17	528436.36	2236777.18	Метод спутниковых геодезических измерений (определений)	0.1	-
18	528437.80	2236792.76	Метод спутниковых геодезических измерений (определений)	0.1	-
19	528422.96	2236794.00	Метод спутниковых геодезических измерений (определений)	0.1	-
20	528422.24	2236789.19	Метод спутниковых геодезических измерений (определений)	0.1	-
21	528415.51	2236789.20	Метод спутниковых геодезических измерений (определений)	0.1	-
22	528399.97	2236790.36	Метод спутниковых геодезических измерений (определений)	0.1	-
23	528397.47	2236789.69	Метод спутниковых геодезических измерений (определений)	0.1	-
24	528387.34	2236783.31	Метод спутниковых геодезических измерений (определений)	0.1	-
25	528385.93	2236781.98	Метод спутниковых геодезических измерений (определений)	0.1	-
26	528382.34	2236776.88	Метод спутниковых геодезических измерений (определений)	0.1	-
27	528376.31	2236766.02	Метод спутниковых геодезических измерений (определений)	0.1	-
28	528363.29	2236745.15	Метод спутниковых геодезических измерений (определений)	0.1	-
29	528352.95	2236729.05	Метод спутниковых геодезических измерений	0.1	-

3. Сведения о характерных точках части (частей) границы объекта					
Обозначение характерных точек части границы	Координаты, м		Метод определения координат характерной точки	Средняя квадратическая погрешность положения характерной точки (Mt), м	Описание обозначения точки на местности (при наличии)
	X	Y			
			(определений)		
30	528352.16	2236726.35	Метод спутниковых геодезических измерений (определений)	0.1	-
31	528353.07	2236723.48	Метод спутниковых геодезических измерений (определений)	0.1	-
1	528354.57	2236721.35	Метод спутниковых геодезических измерений (определений)	0.1	-
Часть N 2					
32	526994.68	2236221.74	Метод спутниковых геодезических измерений (определений)	0.1	-
33	527021.31	2236224.25	Метод спутниковых геодезических измерений (определений)	0.1	-
34	527067.23	2236246.22	Метод спутниковых геодезических измерений (определений)	0.1	-
35	527099.27	2236261.30	Метод спутниковых геодезических измерений (определений)	0.1	-
36	527409.61	2236415.44	Метод спутниковых геодезических измерений (определений)	0.1	-
37	527457.59	2236434.60	Метод спутниковых геодезических измерений (определений)	0.1	-
38	527624.92	2236497.32	Метод спутниковых геодезических измерений (определений)	0.1	-
39	527728.61	2236519.65	Метод спутниковых геодезических измерений (определений)	0.1	-
40	527857.56	2236547.10	Метод спутниковых геодезических измерений (определений)	0.1	-
41	527965.65	2236563.58	Метод спутниковых геодезических измерений (определений)	0.1	-
42	528140.27	2236602.74	Метод спутниковых геодезических	0.1	-

3. Сведения о характерных точках части (частей) границы объекта					
Обозначение характерных точек части границы	Координаты, м		Метод определения координат характерной точки	Средняя квадратическая погрешность положения характерной точки (Mt), м	Описание обозначения точки на местности (при наличии)
	X	Y			
			измерений (определений)		
43	528326.28	2236664.70	Метод спутниковых геодезических измерений (определений)	0.1	-
44	528382.13	2236684.17	Метод спутниковых геодезических измерений (определений)	0.1	-
45	528422.26	2236696.92	Метод спутниковых геодезических измерений (определений)	0.1	-
46	528423.25	2236697.36	Метод спутниковых геодезических измерений (определений)	0.1	-
47	528425.08	2236699.19	Метод спутниковых геодезических измерений (определений)	0.1	-
48	528425.69	2236700.92	Метод спутниковых геодезических измерений (определений)	0.1	-
49	528427.39	2236711.83	Метод спутниковых геодезических измерений (определений)	0.1	-
50	528417.54	2236713.64	Метод спутниковых геодезических измерений (определений)	0.1	-
51	528416.28	2236705.52	Метод спутниковых геодезических измерений (определений)	0.1	-
52	528382.62	2236694.81	Метод спутниковых геодезических измерений (определений)	0.1	-
53	528383.08	2236696.54	Метод спутниковых геодезических измерений (определений)	0.1	-
54	528382.17	2236699.41	Метод спутниковых геодезических измерений (определений)	0.1	-
55	528377.05	2236706.70	Метод спутниковых геодезических измерений (определений)	0.1	-
56	528367.44	2236702.99	Метод спутниковых геодезических измерений	0.1	-



3. Сведения о характерных точках части (частей) границы объекта					
Обозначение характерных точек части границы	Координаты, м		Метод определения координат характерной точки	Средняя квадратическая погрешность положения характерной точки (Mt), м	Описание обозначения точки на местности (при наличии)
	X	Y			
			(определений)		
57	528370.21	2236699.05	Метод спутниковых геодезических измерений (определений)	0.1	-
58	528279.63	2236666.85	Метод спутниковых геодезических измерений (определений)	0.1	-
59	528273.65	2236664.27	Метод спутниковых геодезических измерений (определений)	0.1	-
60	528207.49	2236638.89	Метод спутниковых геодезических измерений (определений)	0.1	-
61	528167.43	2236626.97	Метод спутниковых геодезических измерений (определений)	0.1	-
62	528137.71	2236616.41	Метод спутниковых геодезических измерений (определений)	0.1	-
63	528120.25	2236612.93	Метод спутниковых геодезических измерений (определений)	0.1	-
64	528104.29	2236608.19	Метод спутниковых геодезических измерений (определений)	0.1	-
65	527965.29	2236578.69	Метод спутниковых геодезических измерений (определений)	0.1	-
66	527824.24	2236554.08	Метод спутниковых геодезических измерений (определений)	0.1	-
67	527716.54	2236533.55	Метод спутниковых геодезических измерений (определений)	0.1	-
68	527684.99	2236529.04	Метод спутниковых геодезических измерений (определений)	0.1	-
69	527621.06	2236515.21	Метод спутниковых геодезических измерений (определений)	0.1	-
70	527459.74	2236452.48	Метод спутниковых геодезических измерений (определений)	0.1	-

3. Сведения о характерных точках части (частей) границы объекта					
Обозначение характерных точек части границы	Координаты, м		Метод определения координат характерной точки	Средняя квадратическая погрешность положения характерной точки (Mt), м	Описание обозначения точки на местности (при наличии)
	X	Y			
71	527454.71	2236450.22	Метод спутниковых геодезических измерений (определений)	0.1	-
72	527400.18	2236427.19	Метод спутниковых геодезических измерений (определений)	0.1	-
73	527398.35	2236426.13	Метод спутниковых геодезических измерений (определений)	0.1	-
74	527389.47	2236421.86	Метод спутниковых геодезических измерений (определений)	0.1	-
75	527389.93	2236420.95	Метод спутниковых геодезических измерений (определений)	0.1	-
76	527391.89	2236418.88	Метод спутниковых геодезических измерений (определений)	0.1	-
77	527393.30	2236418.50	Метод спутниковых геодезических измерений (определений)	0.1	-
78	527094.87	2236270.28	Метод спутниковых геодезических измерений (определений)	0.1	-
79	527062.94	2236255.25	Метод спутниковых геодезических измерений (определений)	0.1	-
80	527003.37	2236226.83	Метод спутниковых геодезических измерений (определений)	0.1	-
81	526998.39	2236236.38	Метод спутниковых геодезических измерений (определений)	0.1	-
82	526995.68	2236235.16	Метод спутниковых геодезических измерений (определений)	0.1	-
83	526993.98	2236234.05	Метод спутниковых геодезических измерений (определений)	0.1	-
84	526989.54	2236231.72	Метод спутниковых геодезических измерений (определений)	0.1	-
32	526994.68	2236221.74	Метод спутниковых	0.1	-

3. Сведения о характерных точках части (частей) границы объекта					
Обозначение характерных точек части границы	Координаты, м		Метод определения координат характерной точки	Средняя квадратическая погрешность положения характерной точки (Mt), м	Описание обозначения точки на местности (при наличии)
	X	Y			
			геодезических измерений (определений)		
Часть N 3					
85	526922.67	2236239.19	Метод спутниковых геодезических измерений (определений)	0.1	-
86	526931.05	2236221.30	Метод спутниковых геодезических измерений (определений)	0.1	-
87	526940.79	2236224.70	Метод спутниковых геодезических измерений (определений)	0.1	-
88	526960.80	2236234.81	Метод спутниковых геодезических измерений (определений)	0.1	-
89	526988.01	2236247.92	Метод спутниковых геодезических измерений (определений)	0.1	-
90	526989.75	2236248.92	Метод спутниковых геодезических измерений (определений)	0.1	-
91	527068.56	2236288.37	Метод спутниковых геодезических измерений (определений)	0.1	-
92	527073.54	2236290.73	Метод спутниковых геодезических измерений (определений)	0.1	-
93	527108.99	2236309.71	Метод спутниковых геодезических измерений (определений)	0.1	-
94	527166.91	2236336.51	Метод спутниковых геодезических измерений (определений)	0.1	-
95	527302.58	2236399.75	Метод спутниковых геодезических измерений (определений)	0.1	-
96	527327.25	2236410.35	Метод спутниковых геодезических измерений (определений)	0.1	-
97	527356.06	2236425.37	Метод спутниковых геодезических измерений (определений)	0.1	-

3. Сведения о характерных точках части (частей) границы объекта					
Обозначение характерных точек части границы	Координаты, м		Метод определения координат характерной точки	Средняя квадратическая погрешность положения характерной точки (Mt), м	Описание обозначения точки на местности (при наличии)
	X	Y			
98	527390.51	2236441.91	Метод спутниковых геодезических измерений (определений)	0.1	-
99	527389.95	2236443.01	Метод спутниковых геодезических измерений (определений)	0.1	-
100	527387.99	2236445.08	Метод спутниковых геодезических измерений (определений)	0.1	-
101	527385.49	2236445.75	Метод спутниковых геодезических измерений (определений)	0.1	-
102	527383.52	2236445.35	Метод спутниковых геодезических измерений (определений)	0.1	-
103	527298.57	2236408.91	Метод спутниковых геодезических измерений (определений)	0.1	-
104	527293.11	2236406.36	Метод спутниковых геодезических измерений (определений)	0.1	-
105	527292.95	2236403.77	Метод спутниковых геодезических измерений (определений)	0.1	-
106	527278.73	2236399.66	Метод спутниковых геодезических измерений (определений)	0.1	-
107	527243.23	2236383.11	Метод спутниковых геодезических измерений (определений)	0.1	-
108	527242.34	2236379.09	Метод спутниковых геодезических измерений (определений)	0.1	-
109	527083.40	2236304.47	Метод спутниковых геодезических измерений (определений)	0.1	-
110	527066.01	2236296.31	Метод спутниковых геодезических измерений (определений)	0.1	-
111	527048.24	2236288.94	Метод спутниковых геодезических измерений (определений)	0.1	-
112	526988.03	2236256.25	Метод спутниковых	0.1	-



3. Сведения о характерных точках части (частей) границы объекта					
Обозначение характерных точек части границы	Координаты, м		Метод определения координат характерной точки	Средняя квадратическая погрешность положения характерной точки (Mt), м	Описание обозначения точки на местности (при наличии)
	X	Y			
			геодезических измерений (определений)		
113	526986.26	2236259.63	Метод спутниковых геодезических измерений (определений)	0.1	-
114	526984.33	2236261.65	Метод спутниковых геодезических измерений (определений)	0.1	-
115	526983.30	2236261.92	Метод спутниковых геодезических измерений (определений)	0.1	-
116	526928.79	2236239.29	Метод спутниковых геодезических измерений (определений)	0.1	-
85	526922.67	2236239.19	Метод спутниковых геодезических измерений (определений)	0.1	-
Часть N 4					
117	526918.74	2236216.95	Метод спутниковых геодезических измерений (определений)	0.1	-
118	526910.52	2236234.47	Метод спутниковых геодезических измерений (определений)	0.1	-
119	526755.45	2236149.82	Метод спутниковых геодезических измерений (определений)	0.1	-
120	526732.93	2236139.74	Метод спутниковых геодезических измерений (определений)	0.1	-
121	526731.02	2236141.13	Метод спутниковых геодезических измерений (определений)	0.1	-
122	526728.52	2236141.80	Метод спутниковых геодезических измерений (определений)	0.1	-
123	526726.61	2236141.42	Метод спутниковых геодезических измерений (определений)	0.1	-
124	526671.86	2236118.73	Метод спутниковых геодезических измерений (определений)	0.1	-

3. Сведения о характерных точках части (частей) границы объекта					
Обозначение характерных точек части границы	Координаты, м		Метод определения координат характерной точки	Средняя квадратическая погрешность положения характерной точки (Mt), м	Описание обозначения точки на местности (при наличии)
	X	Y			
125	526604.63	2236091.17	Метод спутниковых геодезических измерений (определений)	0.1	-
126	526603.33	2236090.46	Метод спутниковых геодезических измерений (определений)	0.1	-
127	526580.87	2236083.65	Метод спутниковых геодезических измерений (определений)	0.1	-
128	526586.44	2236065.58	Метод спутниковых геодезических измерений (определений)	0.1	-
129	526604.39	2236071.23	Метод спутниковых геодезических измерений (определений)	0.1	-
130	526731.65	2236128.21	Метод спутниковых геодезических измерений (определений)	0.1	-
131	526734.42	2236126.18	Метод спутниковых геодезических измерений (определений)	0.1	-
132	526736.92	2236125.51	Метод спутниковых геодезических измерений (определений)	0.1	-
133	526739.18	2236126.05	Метод спутниковых геодезических измерений (определений)	0.1	-
117	526918.74	2236216.95	Метод спутниковых геодезических измерений (определений)	0.1	-
Часть N 5					
134	525680.03	2235898.71	Метод спутниковых геодезических измерений (определений)	0.1	-
135	526135.33	2235977.78	Метод спутниковых геодезических измерений (определений)	0.1	-
136	526175.14	2235988.30	Метод спутниковых геодезических измерений (определений)	0.1	-
137	526233.97	2236001.98	Метод спутниковых геодезических измерений (определений)	0.1	-

3. Сведения о характерных точках части (частей) границы объекта					
Обозначение характерных точек части границы	Координаты, м		Метод определения координат характерной точки	Средняя квадратическая погрешность положения характерной точки (Mt), м	Описание обозначения точки на местности (при наличии)
	X	Y			
138	526294.74	2236015.71	Метод спутниковых геодезических измерений (определений)	0.1	-
139	526339.69	2236026.44	Метод спутниковых геодезических измерений (определений)	0.1	-
140	526420.63	2236044.96	Метод спутниковых геодезических измерений (определений)	0.1	-
141	526463.51	2236054.78	Метод спутниковых геодезических измерений (определений)	0.1	-
142	526561.54	2236077.79	Метод спутниковых геодезических измерений (определений)	0.1	-
143	526568.45	2236079.82	Метод спутниковых геодезических измерений (определений)	0.1	-
144	526574.01	2236061.77	Метод спутниковых геодезических измерений (определений)	0.1	-
145	526479.58	2236039.36	Метод спутниковых геодезических измерений (определений)	0.1	-
146	526245.86	2235978.91	Метод спутниковых геодезических измерений (определений)	0.1	-
147	526133.85	2235960.10	Метод спутниковых геодезических измерений (определений)	0.1	-
148	525670.02	2235882.04	Метод спутниковых геодезических измерений (определений)	0.1	-
149	525662.23	2235880.52	Метод спутниковых геодезических измерений (определений)	0.1	-
134	525680.03	2235898.71	Метод спутниковых геодезических измерений (определений)	0.1	-
					-
150	526429.51	2236036.74	Метод спутниковых геодезических измерений (определений)	0.1	-

3. Сведения о характерных точках части (частей) границы объекта					
Обозначение характерных точек части границы	Координаты, м		Метод определения координат характерной точки	Средняя квадратическая погрешность положения характерной точки (Mt), м	Описание обозначения точки на местности (при наличии)
	X	Y			
151	526422.87	2236035.22	Метод спутниковых геодезических измерений (определений)	0.1	-
152	526341.93	2236016.70	Метод спутниковых геодезических измерений (определений)	0.1	-
153	526236.23	2235992.24	Метод спутниковых геодезических измерений (определений)	0.1	-
154	526177.48	2235978.58	Метод спутниковых геодезических измерений (определений)	0.1	-
155	526166.92	2235975.79	Метод спутниковых геодезических измерений (определений)	0.1	-
156	526243.57	2235988.65	Метод спутниковых геодезических измерений (определений)	0.1	-
150	526429.51	2236036.74	Метод спутниковых геодезических измерений (определений)	0.1	-
Часть N 6					
157	525520.42	2235850.70	Метод спутниковых геодезических измерений (определений)	0.1	-
158	525555.46	2235856.66	Метод спутниковых геодезических измерений (определений)	0.1	-
159	525555.92	2235856.78	Метод спутниковых геодезических измерений (определений)	0.1	-
160	525604.10	2235868.39	Метод спутниковых геодезических измерений (определений)	0.1	-
161	525631.22	2235874.47	Метод спутниковых геодезических измерений (определений)	0.1	-
162	525651.82	2235878.49	Метод спутниковых геодезических измерений (определений)	0.1	-
163	525669.96	2235896.97	Метод спутниковых геодезических измерений (определений)	0.1	-



3. Сведения о характерных точках части (частей) границы объекта					
Обозначение характерных точек части границы	Координаты, м		Метод определения координат характерной точки	Средняя квадратическая погрешность положения характерной точки (Mt), м	Описание обозначения точки на местности (при наличии)
	X	Y			
164	525669.35	2235896.86	Метод спутниковых геодезических измерений (определений)	0.1	-
165	525623.52	2235890.74	Метод спутниковых геодезических измерений (определений)	0.1	-
166	525608.60	2235887.06	Метод спутниковых геодезических измерений (определений)	0.1	-
167	525519.47	2235863.79	Метод спутниковых геодезических измерений (определений)	0.1	-
168	525509.89	2235861.36	Метод спутниковых геодезических измерений (определений)	0.1	-
169	525481.76	2235854.25	Метод спутниковых геодезических измерений (определений)	0.1	-
170	525472.39	2235851.40	Метод спутниковых геодезических измерений (определений)	0.1	-
171	525454.40	2235845.83	Метод спутниковых геодезических измерений (определений)	0.1	-
172	525403.52	2235827.99	Метод спутниковых геодезических измерений (определений)	0.1	-
173	525375.14	2235817.53	Метод спутниковых геодезических измерений (определений)	0.1	-
174	525361.09	2235811.82	Метод спутниковых геодезических измерений (определений)	0.1	-
175	525366.74	2235797.94	Метод спутниковых геодезических измерений (определений)	0.1	-
176	525378.73	2235803.12	Метод спутниковых геодезических измерений (определений)	0.1	-
177	525408.31	2235814.77	Метод спутниковых геодезических измерений (определений)	0.1	-
178	525459.30	2235830.00	Метод спутниковых	0.1	-

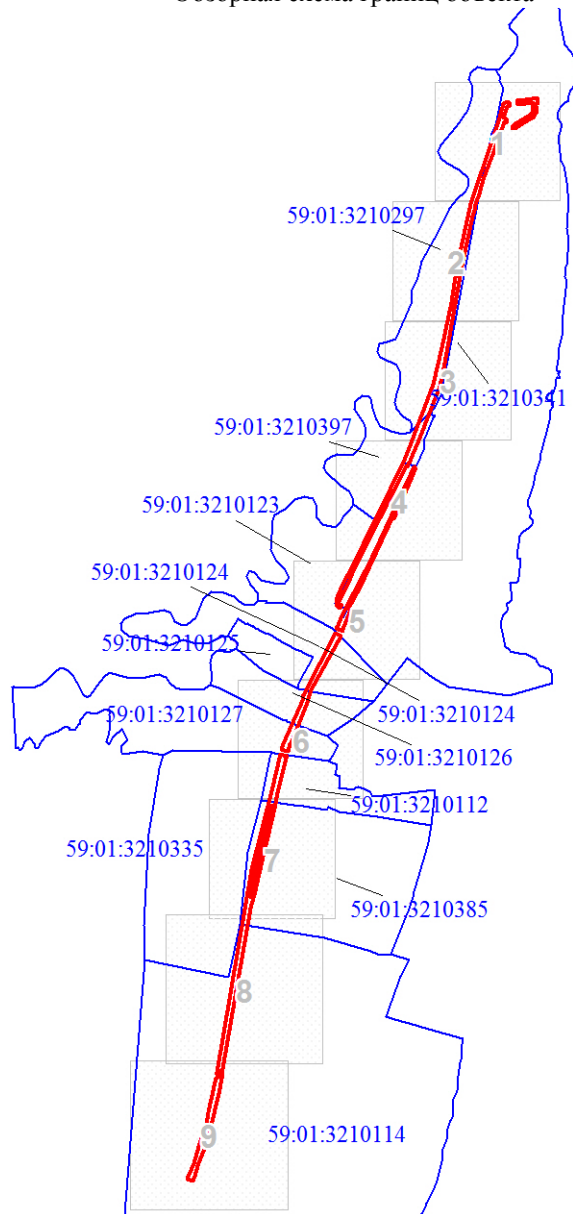
3. Сведения о характерных точках части (частей) границы объекта					
Обозначение характерных точек части границы	Координаты, м		Метод определения координат характерной точки	Средняя квадратическая погрешность положения характерной точки (Mt), м	Описание обозначения точки на местности (при наличии)
	X	Y			
			геодезических измерений (определений)		
179	525475.88	2235834.72	Метод спутниковых геодезических измерений (определений)	0.1	-
180	525522.73	2235847.92	Метод спутниковых геодезических измерений (определений)	0.1	-
157	525520.42	2235850.70	Метод спутниковых геодезических измерений (определений)	0.1	-

Раздел 3

Сведения о местоположении измененных (уточненных) границ объекта							
1. Система координат МСК-59, зона 2							
2. Сведения о характерных точках границ объекта							
Обозначение характерных точек границ	Существующие координаты, м		Измененные (уточненные) координаты, м		Метод определения координат характерной точки	Средняя квадратическая погрешность положения характерной точки (Mt), м	Описание обозначения точки на местности (при наличии)
	X	Y	X	Y			
1	2	3	4	5	6	7	8
-	-	-	-	-	-	-	-
3. Сведения о характерных точках части (частей) границы объекта							
Обозначение характерных точек части границы	Существующие координаты, м		Измененные (уточненные) координаты, м		Метод определения координат характерной точки	Средняя квадратическая погрешность положения характерной точки (Mt), м	Описание обозначения точки на местности (при наличии)
	X	Y	X	Y			
1	2	3	4	5	6	7	8
-	-	-	-	-	-	-	-

План границ объекта

Обзорная схема границ объекта



Масштаб 1:21506

Используемые условные знаки и обозначения:



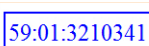
Характерная точка проектных границ публичного сервитута



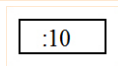
Объект: технологический комплекс "Сети водопровода правого берега г.Перми", кад.номер 59:01:0000000:48152



Проектные границы публичного сервитута



Граница кадастрового квартала



Граница и номер земельного участка по сведениям ЕГРН

Подпись

Бачурина Н. Н.

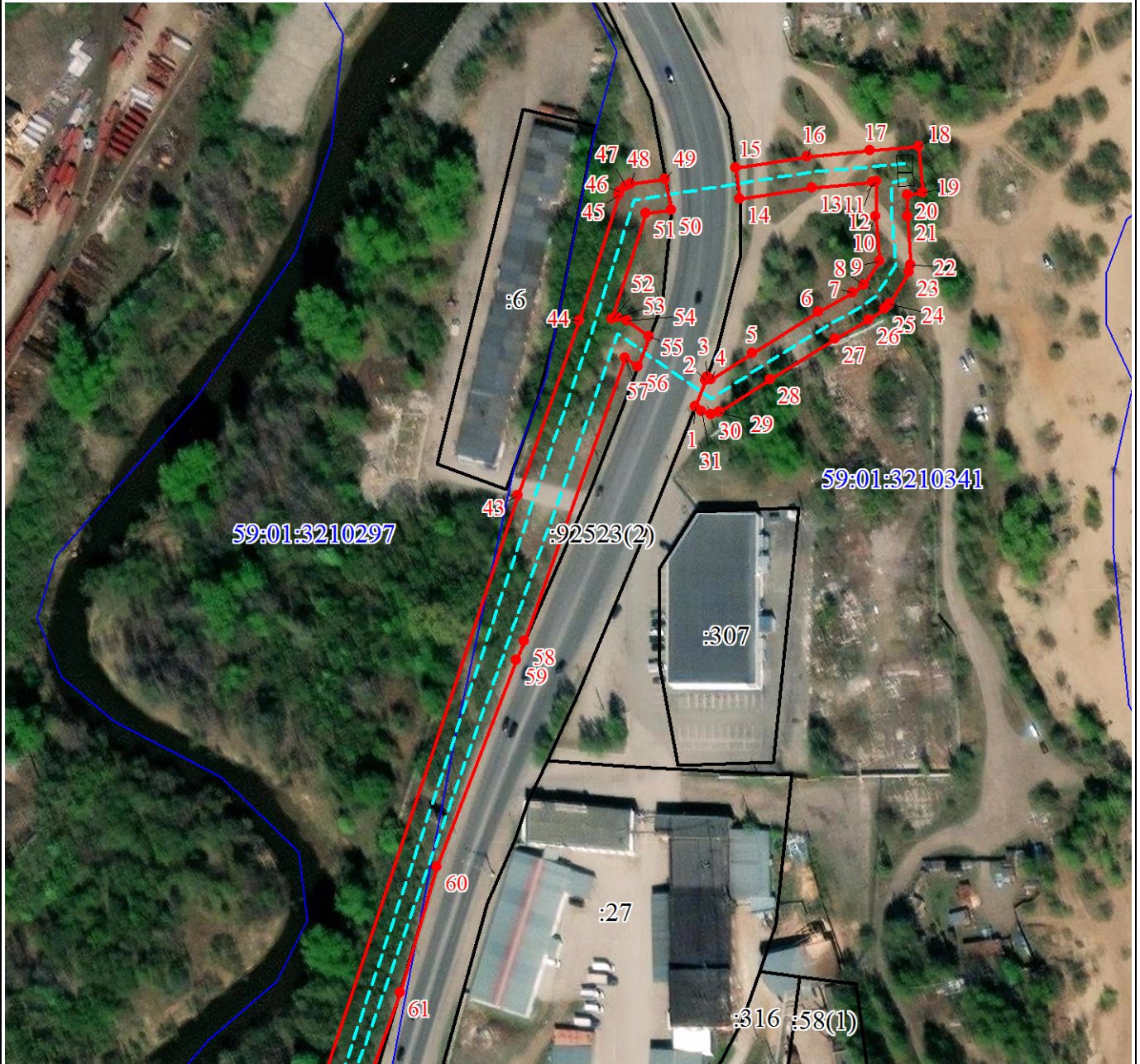
Дата 16 апреля 2025 г.

Место для оттиска печати (при наличии) лица, составившего описание местоположения границ объекта



План границ объекта

Выносной лист № 1



Масштаб 1:2000

Используемые условные знаки и обозначения:



Характерная точка проектных границ публичного сервитута



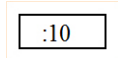
Объект: технологический комплекс "Сети водопровода правого берега г.Перми", кад.номер 59:01:0000000:48152



Проектные границы публичного сервитута

59:01:3210341

Граница кадастрового квартала



Граница и номер земельного участка по сведениям ЕГРН

Подпись \_\_\_\_\_ Бачурина Н. Н.

Дата 16 апреля 2025 г.

Место для оттиска печати (при наличии) лица, составившего описание местоположения границ объекта





План границ объекта

Выносной лист № 2



Масштаб 1:2000

Используемые условные знаки и обозначения:



Характерная точка проектных границ публичного сервитута



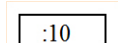
Объект: технологический комплекс "Сети водопровода правого берега г.Перми", кад.номер 59:01:0000000:48152



Проектные границы публичного сервитута

59:01:3210341

Граница кадастрового квартала



Граница и номер земельного участка по сведениям ЕГРН

Подпись

Бачурина Н. Н.

Дата 16 апреля 2025 г.

Место для оттиска печати (при наличии) лица, составившего описание местоположения границ объекта





План границ объекта

Выносной лист № 3



Масштаб 1:2000

Используемые условные знаки и обозначения:



Характерная точка проектных границ публичного сервитута



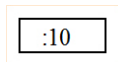
Объект: технологический комплекс "Сети водопровода правого берега г.Перми", кад.номер 59:01:0000000:48152



Проектные границы публичного сервитута

59:01:3210341

Граница кадастрового квартала



Граница и номер земельного участка по сведениям ЕГРН

Подпись \_\_\_\_\_ Бачурина Н. Н.

Дата 16 апреля 2025 г.

Место для оттиска печати (при наличии) лица, составившего описание местоположения границ объекта





План границ объекта

Выносной лист № 4



Масштаб 1:2000

Используемые условные знаки и обозначения:



Характерная точка проектных границ публичного сервитута



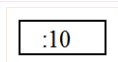
Объект: технологический комплекс "Сети водопровода правого берега г.Перми", кад.номер 59:01:0000000:48152



Проектные границы публичного сервитута

59:01:3210341

Граница кадастрового квартала



Граница и номер земельного участка по сведениям ЕГРН

Подпись \_\_\_\_\_ Бачурина Н. Н.

Дата 16 апреля 2025 г.

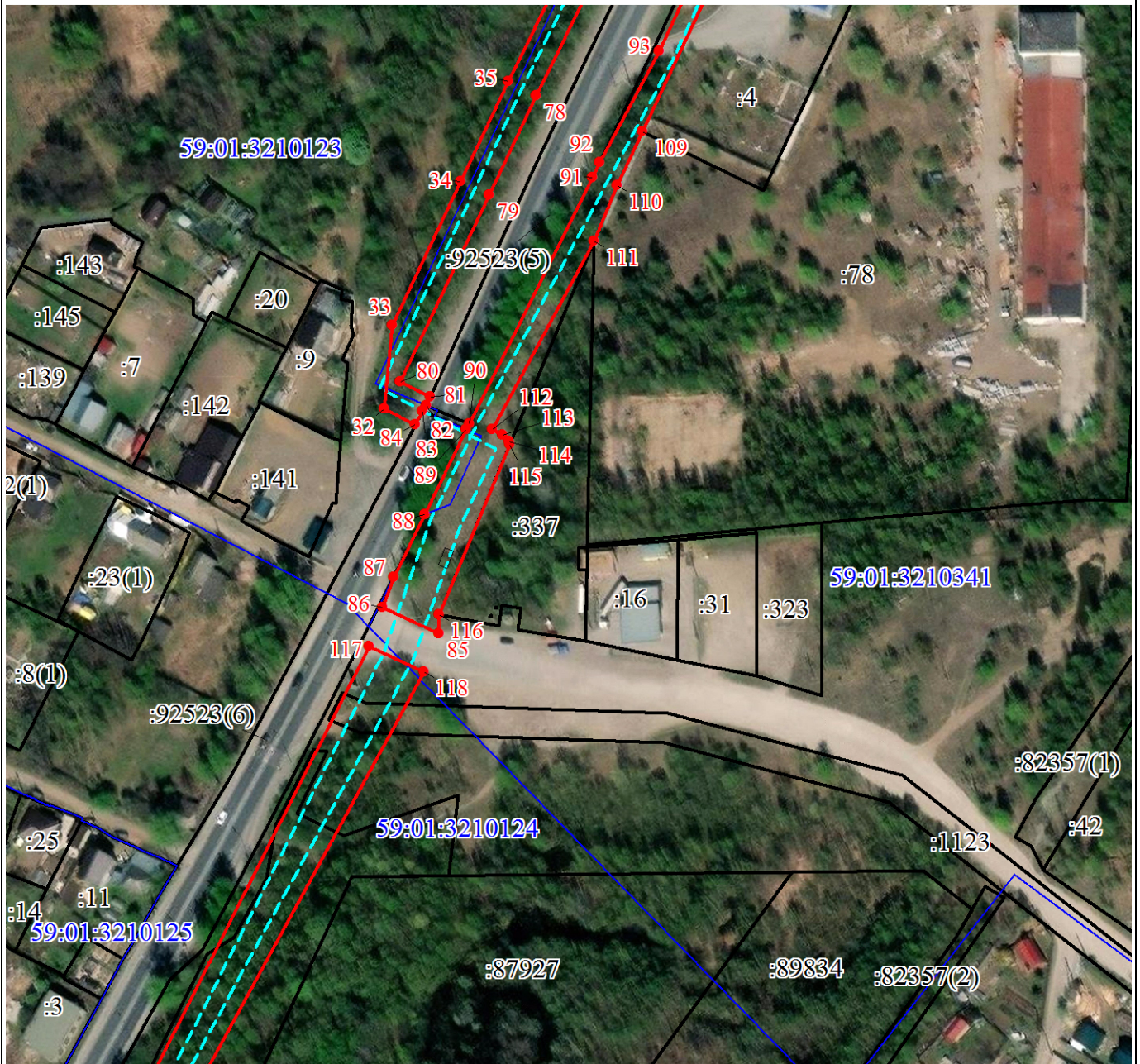
Место для оттиска печати (при наличии) лица, составившего описание местоположения границ объекта





План границ объекта

Выносной лист № 5



Масштаб 1:2000

Используемые условные знаки и обозначения:



Характерная точка проектных границ публичного сервитута



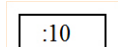
Объект: технологический комплекс "Сети водопровода правого берега г.Перми", кад.номер 59:01:0000000:48152



Проектные границы публичного сервитута

59:01:3210341

Граница кадастрового квартала



Граница и номер земельного участка по сведениям ЕГРН

Подпись \_\_\_\_\_ Бачурина Н. Н.

Дата 16 апреля 2025 г.

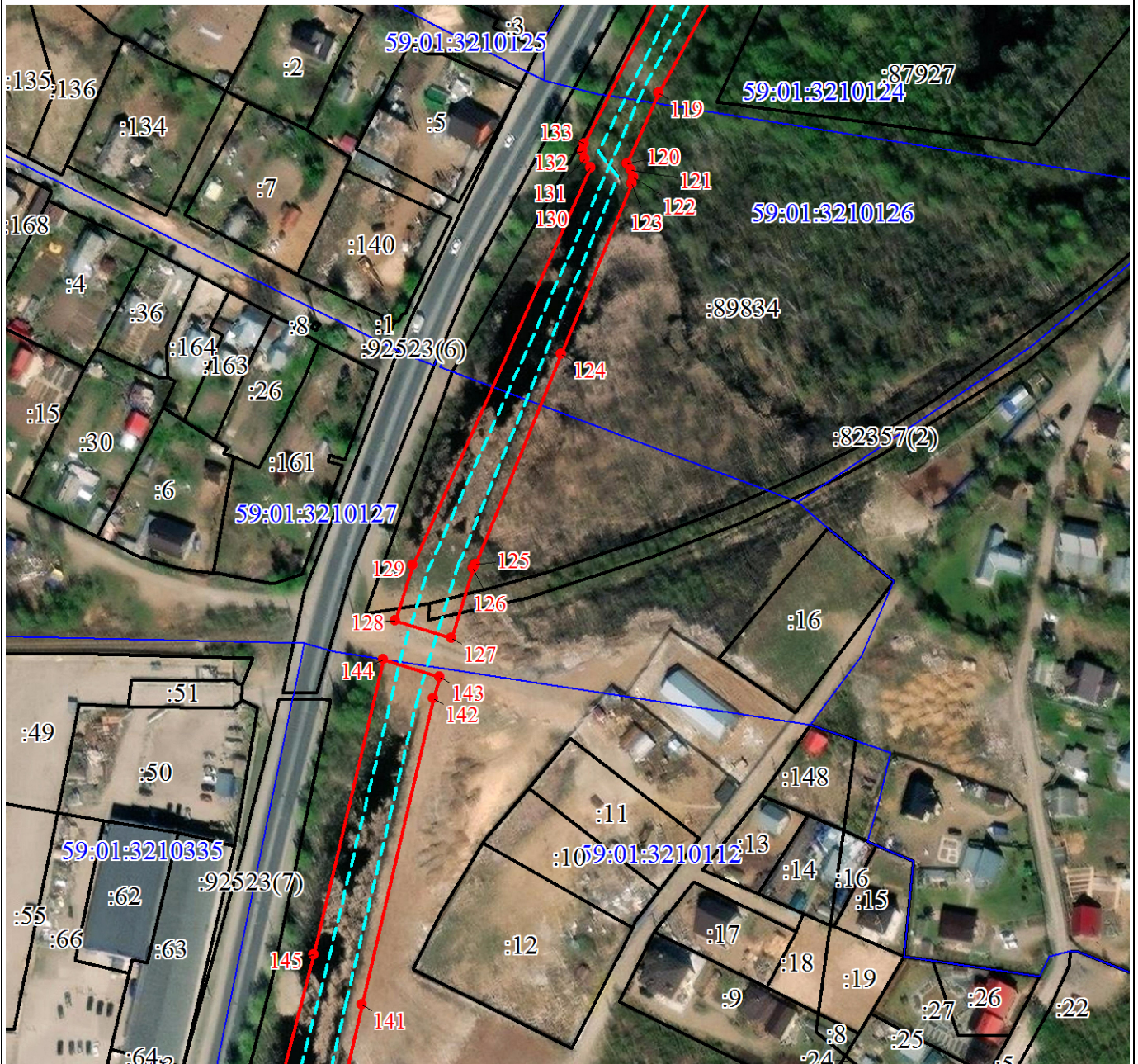
Место для оттиска печати (при наличии) лица, составившего описание местоположения границ объекта





План границ объекта

Выносной лист № 6



Масштаб 1:2000

Используемые условные знаки и обозначения:



Характерная точка проектных границ публичного сервитута



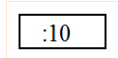
Объект: технологический комплекс "Сети водопровода правого берега г.Перми", кад.номер 59:01:0000000:48152



Проектные границы публичного сервитута

59:01:3210341

Граница кадастрового квартала



Граница и номер земельного участка по сведениям ЕГРН

Подпись \_\_\_\_\_ Бачурина Н. Н.

Дата 16 апреля 2025 г.

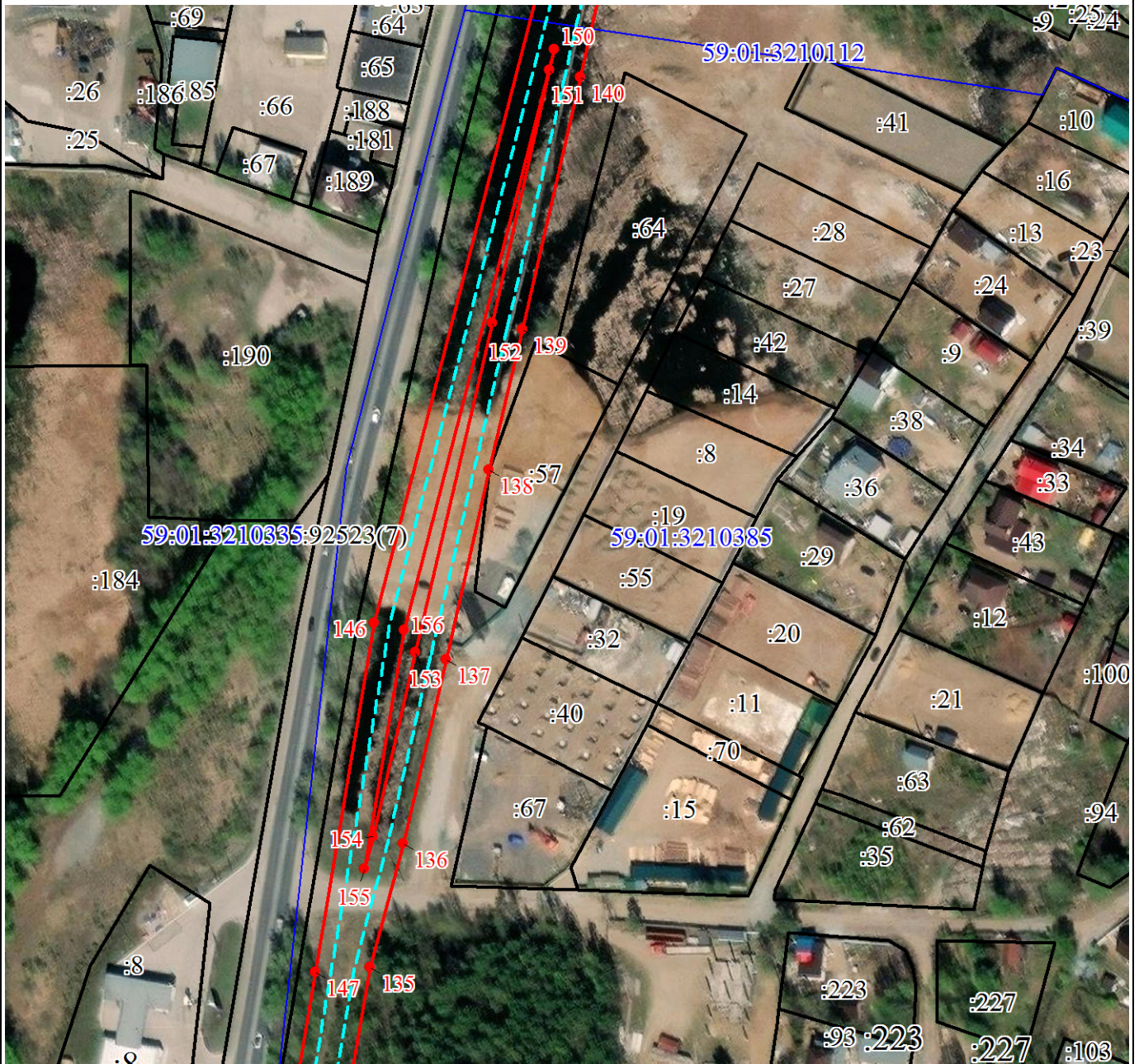
Место для оттиска печати (при наличии) лица, составившего описание местоположения границ объекта





План границ объекта

Выносной лист № 7



Масштаб 1:2000

Используемые условные знаки и обозначения:



Характерная точка проектных границ публичного сервитута



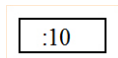
Объект: технологический комплекс "Сети водопровода правого берега г.Перми", кад.номер 59:01:0000000:48152



Проектные границы публичного сервитута

59:01:3210341

Граница кадастрового квартала



Граница и номер земельного участка по сведениям ЕГРН

Подпись \_\_\_\_\_ Бачурина Н. Н.

Дата 16 апреля 2025 г.

Место для оттиска печати (при наличии) лица, составившего описание местоположения границ объекта





План границ объекта

Выносной лист № 8



Масштаб 1:2500

Используемые условные знаки и обозначения:



Характерная точка проектных границ публичного сервитута



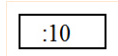
Объект: технологический комплекс "Сети водопровода правого берега г.Перми", кад.номер 59:01:0000000:48152



Проектные границы публичного сервитута

59:01:3210341

Граница кадастрового квартала



Граница и номер земельного участка по сведениям ЕГРН

Подпись \_\_\_\_\_ Бачурина Н. Н.

Дата 16 апреля 2025 г.

Место для оттиска печати (при наличии) лица, составившего описание местоположения границ объекта





План границ объекта

Выносной лист № 9



Масштаб 1:2500

Используемые условные знаки и обозначения:



Характерная точка проектных границ публичного сервитута



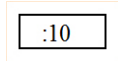
Объект: технологический комплекс "Сети водопровода правого берега г.Перми", кад.номер 59:01:0000000:48152



Проектные границы публичного сервитута

59:01:3210341

Граница кадастрового квартала



Граница и номер земельного участка по сведениям ЕГРН

Подпись \_\_\_\_\_ Бачурина Н. Н.

Дата 16 апреля 2025 г.

Место для оттиска печати (при наличии) лица, составившего описание местоположения границ объекта



Текстовое описание местоположения границ объекта		
Прохождение границы		Описание прохождения границы
от точки	до точки	
1	2	3
-	-	-